

Nouveau : Sortie Modbus RTU

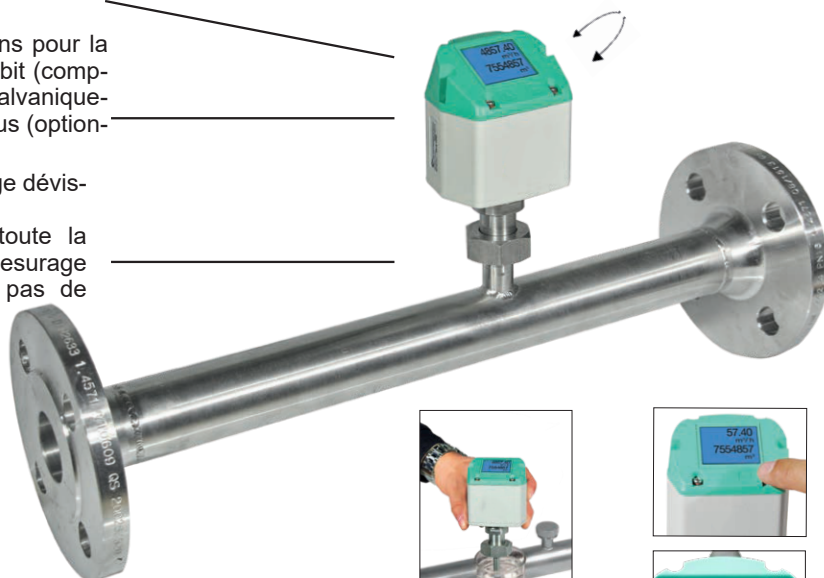
Sortie 4...20 mA pour débit instantané

Sortie à impulsions pour la totalisation du débit (compteur), isolée galvaniquement ou par M-Bus (optionnel)

Unité de mesure dévissable :

Démontage de toute la section de mesure pas nécessaire, pas de bypass requis

Rotation de l'afficheur à 180°, par ex. en cas de sens du flux inversé



Le capteur peut être retiré et nettoyé



Affichage de 2 valeurs simultanément :

- Débit instantané, en m³/h, l/min,...
- Totalisateur (compteur) en m³, l
- Mesure de température

Valeurs d'affichage à l'écran rotatif à 180°, par ex. lors du montage via la tête

Par pression des touches :

- Réinitialisation du compteur
- Choix des unités
- Ajustement du point zéro, suppression du débit de fuite

En option :

Mesure bidirectionnelle. Les flèches bleue ou verte à l'écran indiquent le sens du flux.

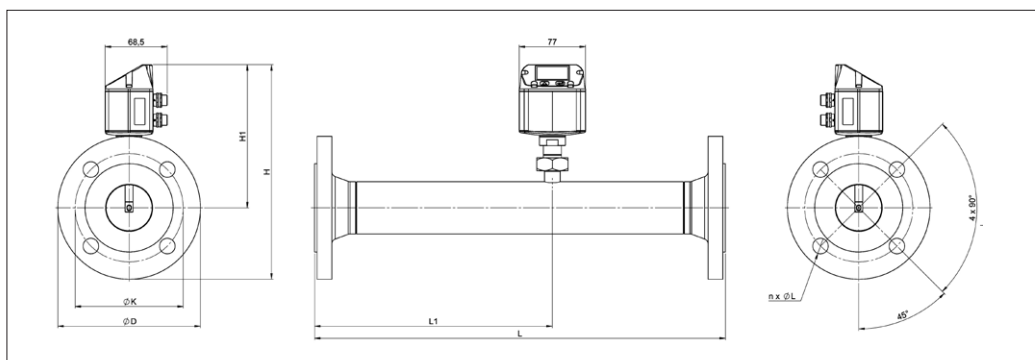
Une position du compteur est disponible pour chaque sens du flux.

Montage facile sur une tuyauterie existante grâce au tronçon de mesure intégré et bride (selon la norme EN 1092-1 PN 40)

Précision élevée de mesure grâce à la section de mesure définie (section d'entrée et de sortie)

Caractéristiques et applications des compteurs de consommation VA 520

- Les interfaces numériques comme Modbus RTU, Ethernet (PoE) et M-Bus permettent le raccordement sur des systèmes de niveau supérieur, tels que les systèmes de gestion de l'énergie, domotique, SPS,...
- Installation simple et économique
- Unités sélectionnables par les touches sur l'afficheur : m³/h, m³/min, l/min, l/s, kg/h, kg/min, kg/s, cfm
- Compteur d'air comprimé jusqu'à 1 999 999 999 m³. Remise à zéro via le clavier
- Sortie analogique 4...20 mA, sortie d'impulsions (avec isolation galvanique)
- Grande précision de mesure également sur faibles échelles (idéal pour la mesure de fuite)
- Perte de charge négligeable
- Principe de mesure calorimétrique, aucune mesure de pression ni de température n'est nécessaire, aucune pièce mécanique en mouvement
- Diagnostic complet accessible via l'écran ou, à distance, via la liaison Modbus RTU (dépassements des températures mini. et maxi., date d'étalonnage, codes d'erreur, numéro de série, etc.) Tous les paramètres peuvent être lus et modifiés par Modbus



Étendues de mesure de débit VA 520 (version maximale 185 m/s) pour air comprimé (ISO 1217: 1000 mbar, 20 °C). Étendues de mesure pour autres types de gaz, voir pages 96 à 99									Bride selon DIN EN 1092-1		
Section de mesure	Ø externe tuyau mm	Tuyau AD mm	Valeurs d'échelle		L mm	L1 mm	H mm	H1 mm	ØD mm	ØK mm	n x ØL
			m³/h	(cfm)							
DN 15	21,3	16,1	90	50	300	210	213,2	165,7	95	65	4 x 14
DN 20	26,9	21,7	175	100	475	275	218,2	165,7	105	75	4 x 14
DN 25	33,7	27,3	290	170	475	275	223,2	165,7	115	85	4 x 14
DN 32	42,4	36,0	530	310	475	275	235,7	165,7	140	100	4 x 18
DN 40	48,3	41,9	730	430	475*	275	240,7	165,7	150	110	4 x 18
DN 50	60,3	53,1	1195	700	475*	275	248,2	165,7	165	125	4 x 18
DN 65	76,1	68,9	2050	1205	475*	275	268,2	175,7	185	145	8 x 18
DN 80	88,9	80,9	2840	1670	475*	275	275,7	175,7	200	160	8 x 18

*Note: Section d'entrée raccourcie. Sur site à la distance minimum recommandée Faites attention (longueur = 15 x diamètre intérieur)!

DESCRIPTION	RÉFÉRENCE	CARACTÉRISTIQUES TECHNIQUES VA 520
Compteur de consommation VA 520 avec section de mesurage intégrée DN 15 avec bride	0695 2521	Grandeurs mesurées : m³/h, l/min (1 000 mbar, 20 °C) pour l'air comprimé ou Nm³/h, NI/min (1 013 mbar, 0 °C) pour les gaz Unités réglables via le clavier à l'écran : m³/h, m³/min, l/min, l/s, ft/min, cfm, m/s, kg/h, kg/min, g/s, lb/min, lb/h Capteur : Capteur de débit massique Capteur de débit massique thermique Phase de mesure : Air, gaz Types de gaz pouvant être réglés via le logiciel CS Service ou via les enregistreurs de données DS 400/500 Air, azote, argon, hélium, CO2, oxygène, vide, etc... Étendue de mesure : Voir tableau ci-dessus Précision : ± 1,5 % v.m. ± 0,3 % p.e. sur demande : ± 1 % v.m. ± 0,3 % p.e. Température de fonctionnement : -30...80 °C Pression de service : -1 à 16 bar en option jusqu'à PN 40 Sortie numérique : Interface RS 485, (Modbus RTU), en option : Interface Ethernet (PoE), M-Bus Sortie analogique : 4...20 mA pour m³/h ou l/min Sortie impulsionnelle : 1 sortie impulsion par m³ ou par litre, isolé galvaniquement. Valeur d'impulsion réglable à l'écran. La sortie d'impulsion peut être alternativement utilisée comme relais d'alarme Alimentation électrique : 18...36 Vdc, 5 W Impédance : < 500 Ω Boîtier : Polycarbonate (IP 65) Étendue de mesure : Acier inoxydable, 1.4301 ou 1.4571 Raccordement de processus : Bride (selon DIN EN 1092-1 ou ANSI 150 lbs ou ANSI 300 lbs) Position installation : libre
Compteur de consommation VA 520 avec section de mesurage intégrée DN 20 avec bride	0695 2522	
Compteur de consommation VA 520 avec section de mesurage intégrée DN 25 avec bride	0695 2523	
Compteur de consommation VA 520 avec section de mesurage intégrée DN 32 avec bride	0695 2526	
Compteur de consommation VA 520 avec section de mesurage intégrée DN 40 avec bride	0695 2524	
Compteur de consommation VA 520 avec section de mesurage intégrée DN 50 avec bride	0695 2525	
Compteur de consommation VA 520 avec section de mesurage intégrée DN 65 avec bride	0695 2527	
Compteur de consommation VA 520 avec section de mesurage intégrée DN 80 avec bride	0695 2528	
Option mesure bidirectionnelle - contient 2 sorties analogiques 4...20 mA et 2 sorties d'impulsions. Sortie non disponible si l'option Ethernet (PoE) ou M-Bus ajoutée	Z695 6000	
Version haute pression PN 40	Z695 0411	
Bride ANSI 150 lb (au lieu de brides DIN)	Z695 5013	
Bride ANSI 300 lb (au lieu de brides DIN)	Z695 5014	
Étendues de mesure :		
Low-Speed (50 m/s)	Z695 0520	
Standard (92,7 m/s)	Z695 0521	
High-Speed (224 m/s)	Z695 0522	
Options :		
Étendues de mesure spéciale pour VA 520 (selon les exigences du client)	Z695 4006	
Précision 1 % v.m. ± 0,3 % p.e.	Z695 5005	
Interface Ethernet pour VA 500/520 et FA 500	Z695 5006	
Interface Ethernet PoE pour VA 500/520 et FA 500	Z695 5007	
Carte M-bus pour VA 500/520 et FA 500	Z695 5004	
Certificat d'étalonnage ISO (5 points d'étalonnage) pour les capteurs VA	3200 0001	
Type de gaz: ____ (spécifier type le de gaz à la commande)	Z695 5009	
Mélange de gaz: ____ (spécifier le mélange de gaz lors de la commande)	Z695 5010	
Étalonnage réalisé avec gaz réel	3200 0015	
Nettoyage spécial sans huile ni graisse (par ex. utilisation d'oxygène, etc.)	0699 4005	
Nettoyage LABS, sans silicone, sans huile, sans graisse	0699 4007	
Courbe de calibrage supplémentaire enregistrée dans le capteur (sélection possible via l'écran)	Z695 5011	
Certificat d'origine	Z695 5012	

VA 520 - Capteur de débit en ligne

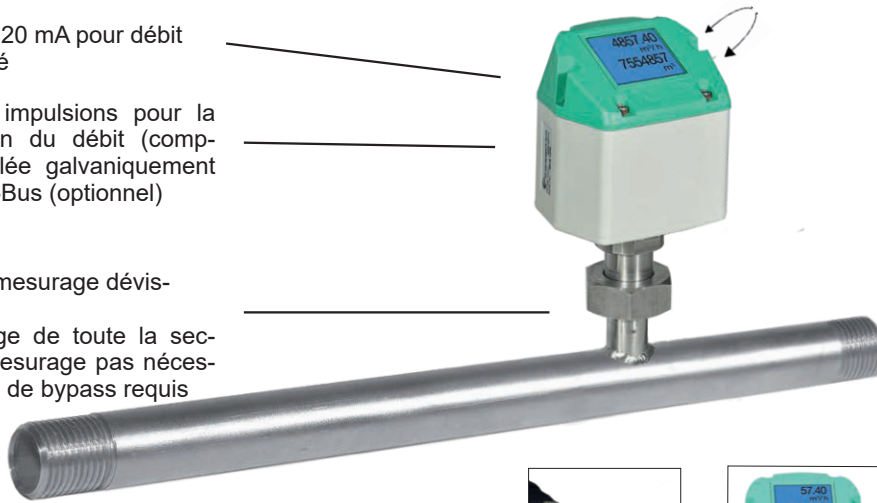
Nouveau : Sortie Modbus RTU

Rotation de l'afficheur à 180°, par ex. en cas de sens du flux inversé

Sortie 4...20 mA pour débit instantané

Sortie à impulsions pour la totalisation du débit (compteur), isolée galvaniquement ou par M-Bus (optionnel)

Unité de mesurage dévissable : Démontage de toute la section de mesurage pas nécessaire, pas de bypass requis



Montage facile sur une tuyauterie existante grâce à la section de mesurage intégrée (disponible pour conduites 1/4" et jusqu'à 2")

Précision élevée de mesure grâce à la section de mesure définie (section d'entrée et de sortie)



Le capteur peut être retiré et nettoyé



Affichage de 2 valeurs simultanément :

- Débit instantané, en m³/h, l/min,...
- Totalisateur (compteur) en m³, l
- Mesure de température

Valeurs d'affichage à l'écran rotatif à 180°, par ex. lors du montage via la tête

Par pression des touches :

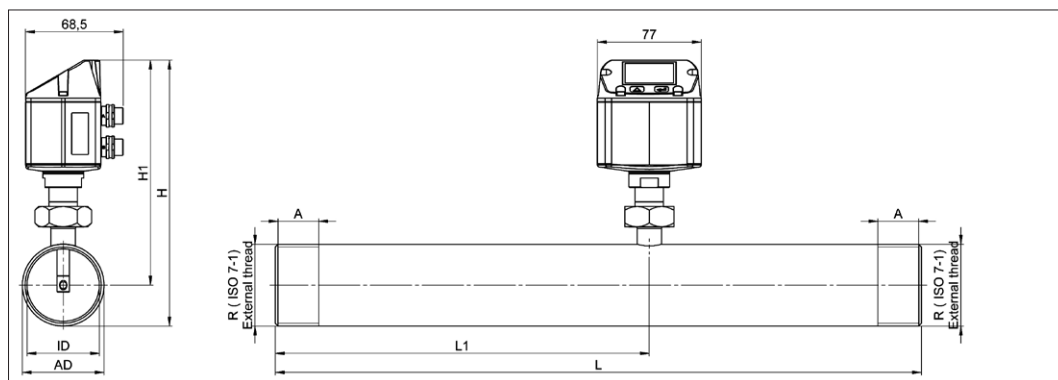
- Réinitialisation du compteur
- Choix des unités
- Ajustement du point zéro, suppression du débit de fuite

En option :

Mesure bidirectionnelle. Les flèches bleue ou verte à l'écran indiquent le sens du flux. Une position du compteur est disponible pour chaque sens du flux.

Caractéristiques et applications des compteurs de consommation VA 520

- Les interfaces numériques comme Modbus RTU, Ethernet (PoE) et M-Bus permettent le raccordement sur des systèmes de niveau supérieur, tels que les systèmes de gestion de l'énergie, domotique, SPS,...
- Installation simple et économique
- Unités sélectionnables par les touches sur l'afficheur : m³/h, m³/min, l/min, l/s, kg/h, kg/min, kg/s, cfm
- Compteur d'air comprimé jusqu'à 1 999 999 999 m³. Remise à zéro via le clavier
- Sortie analogique 4...20 mA, sortie d'impulsions (avec isolation galvanique)
- Grande précision de mesure également sur faibles échelles (idéal pour la mesure de fuite)
- Perte de charge négligeable
- Principe de mesure calorimétrique, aucune mesure de pression ni de température n'est nécessaire, aucune pièce mécanique en mouvement
- Diagnostic complet accessible via l'écran ou, à distance, via la liaison Modbus RTU (dépassements des températures mini. et maxi., date d'étalonnage, codes d'erreur, numéro de série, etc.) Tous les paramètres peuvent être lus et modifiés par Modbus



**Étendues de mesure de débit VA 520 (version maximale 185 m/s) pour air comprimé (ISO 1217:1000 mbar, 20 °C)
étendue de mesure pour autres types de gaz, voir pages 96 à 99**

Filetage de raccordement	Tuyau AD mm	Tuyau AD mm	Valeurs d'échelle		L mm	L1 mm	H mm	H1 mm	A mm
			m³/h	cfm					
R 1/4"	13,7	8,9	105 l/min	3,6	194	137	174,7	165,7	15
R 1/2"	21,3	16,1	90	50	300	210	176,4	165,7	20
R 3/4"	26,9	21,7	175	100	475	275	179,2	165,7	20
R 1"	33,7	27,3	290	170	475	275	182,6	165,7	25
R 1 1/4"	42,4	36,0	530	310	475	275	186,9	165,7	25
R 1 1/2"	48,3	41,9	730	430	475*	275	186,9	165,7	25
R 2"	60,3	53,1	1195	700	475*	275	195,9	165,7	30

*Note: Section d'entrée raccourcie. Veuillez à respecter les longueurs minimum recommandées en entrée (amont = 15 x diamètre intérieur)!

DESCRIPTION	RÉFÉRENCE Acier inoxy- dable 1.4571	RÉFÉRENCE Acier inoxy- dable 1.4301	CARACTÉRISTIQUES TECHNIQUES VA 520	
			Grandeurs mesu- rées :	m³/h, l/min (1 000 mbar, 20 °C) pour l'air comprimé ou Nm³/h, NI/min (1 013 mbar, 0 °C) pour les gaz
Compteur de consommation VA 520 avec section de mesu- rage de 1/4"	0695 1520	0695 0520	Unités réglables via le clavier à l'écran :	m³/h, m³/min, l/min, l/s, ft/ min, cfm, m/s, kg/h, kg/ min, g/s, lb/min, lb/h
Compteur de consommation VA 520 avec section de mesu- rage de 1/2"	0695 1521	0695 0521	Capteur :	Capteur de débit mas- sique Capteur de débit mas- sique thermique
Compteur de consommation VA 520 avec section de mesu- rage de 3/4"	0695 1522	0695 0522	Phase de mesure :	Air, gaz
Compteur de consommation VA 520 avec section de mesu- rage de 1"	0695 1523	0695 0523	Types de gaz pouvant être réglés via le logi- ciel CS Service ou via les enregistreurs de données DS 400/500	Air, azote, argon, hélium, CO2, oxygène, vide, etc...
Compteur de consommation VA 520 avec section de mesu- rage de 1 1/4"	0695 1526	0695 0526	Étendue de mesure :	Voir tableau ci-dessus
Compteur de consommation VA 520 avec section de mesu- rage de 1 1/2"	0695 1524	0695 0524	Précision : (v.m. = valeur mesu- rée) (p.e. = pleine échelle)	± 1,5 % v.m. ± 0,3 % p.e. sur demande : ± 1,0 % v.m. ± 0,3 % p.e.
Compteur de consommation VA 520 avec section de mesu- rage de 2"	0695 1525	0695 0525	Température de fonc- tionnement :	-30...80 °C
Mesure bidirectionnelle - contient 2 sorties analogiques 4...20 mA et 2 sorties d'impulsions. Sortie non disponible si l'option Ethernet (PoE) ou M-Bus ajoutée		Z695 6000	Pression de service :	-1 à 16 bar en option jusqu'à PN 40
Version haute pression PN 40		Z695 0411	Sortie numérique :	Interface RS 485, (Mo- dbus RTU), en option : Interface Ethernet (PoE), M-Bus
Filetage NPT (au lieu de filetage R) - peut être commandé uniquement pour l'acier inoxydable 1.4571	Z695 5015		Sortie analogique :	4...20 mA pour m³/h ou l/ min
Étendues de mesure :			Sortie impulsion- nelle :	1 sortie impulsion par m³ ou par litre, isolé galvani- quement. Valeur d'impul- sion réglable à l'écran. La sortie d'impulsion peut être alternativement utili- sée comme relais d'alarme
Low-Speed (50 m/s)		Z695 0520	Alimentation élec- trique :	18...36 Vdc, 5 W
Standard (92,7 m/s)		Z695 0521	Impédance :	< 500 Ω
High-Speed (224 m/s)		Z695 0522	Boîtier :	Polycarbonate (IP 65)
Options :			Etendue de mesure :	Acier inoxydable, 1.4301 ou 1.4571
Étendues de mesure spéciale pour VA 520 (selon les exi- gences du client)		Z695 4006	Filetage de raccorde- ment des sections de mesure :	R 1/4" ou R 2" (BSP British Standard Piping) ou 1/2" jusqu'à 2" filetage NPT
Précision 1 % v.m. ± 0,3 % p.e.		Z695 5005	Position installation :	libre
Interface Ethernet pour VA 500/520 et FA 500		Z695 5006		
Interface Ethernet PoE pour VA 500/520 et FA 500		Z695 5007		
Carte M-bus pour VA 500/520 et FA 500		Z695 5004		
Certificat d'étalonnage ISO (5 points d'étalonnage) pour les capteurs VA		3200 0001		
Type de gaz: ____ (spécifier type le de gaz à la commande)		Z695 5009		
Mélange de gaz: ____ (spécifier le mélange de gaz lors de la commande)		Z695 5010		
Étalonnage réalisé avec gaz réel		3200 0015		
Nettoyage spécial sans huile ni graisse (par ex. utilisation d'oxygène, etc.)		0699 4005		
Version sans substances néfastes pour les vernis et sans silicone, nettoyage sans huile ni graisse		0699 4007		
Courbe de calibrage supplémentaire enregistrée dans le capteur (sélection possible via l'écran)		Z695 5011		
Certificat d'origine		Z695 5012		

Document non contractuel - Nous nous réservons le droit de faire évoluer les caractéristiques de nos produits sans préavis - FT/VA520/2021/02

Siège social Lyon / 9 rue de Catalogne - Parc des Pivolles - 69153 Décines Cedex / +33 (0)4 72 15 88 70 / contact@c2ai.com

Agence Île de France
paris@c2ai.com

Agence Est
mulhouse@c2ai.com

Agence Sud-Ouest
sudouest@c2ai.com

Service Export
export@c2ai.com



[✉ contact@c2ai.com](mailto:contact@c2ai.com)

www.c2ai.com