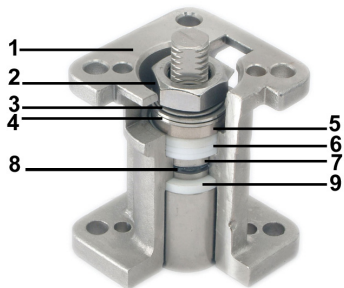


#### NOMENCLATURE

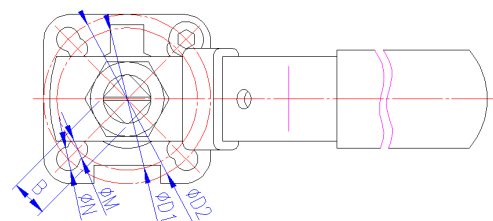
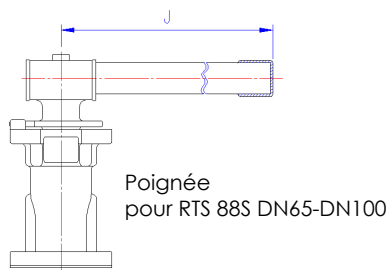


**T** [TA LUFT] = unité de contrôle contre les émissions fugitives  
**S** [Stem extension] = réhausse de tige  
**M** [Mounting kit] = kit de montage

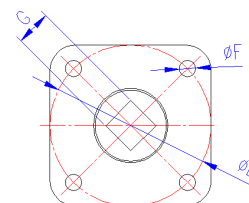
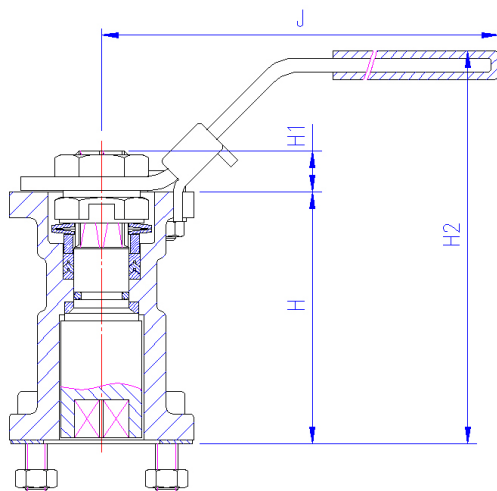
Rep.	Désignation	Qté	Matériaux
1.	Corps	1	inox 316
2.	Ecrou de tige	2	inox 304
3.	Rondelle d'arrêt	1	inox 304
4.	Rondelle Belleville	2	inox 301
5.	Fouloir de presse étoupe	1	inox 304
6.	Garniture presse étoupe	1	25% fibre verre + PTFE
7.	Tige	1	inox 316
8.	O'ring	1	Viton
9.	Joint de tige	1	PTFE / R-PTFE



#### DIMENSIONS (mm)



Vue de dessus



Vue de dessous

Pouces	B	ØD1	ØD2	ØE	ØF	G	H	H1	H2	J	ØM	ØN	ISO 5211	
1/4"	9	36	42	42	6	9	60.7	6.2	95	139	6	6	F03/F04	
3/8"	10	9	36	42	42	6	9	60.7	6.2	95	139	6	6	F03/F04
1/2"	9	36	42	42	6	9	60.7	6.2	95	139	6	6	F03/F04	
3/4"	20	9	36	42	42	6	9	60.7	6.2	95	139	6	6	F03/F04
1"	2	11	4	50	5	7	11	67	10.9	106	165	7	F04/F05	
1-1/4"	32	11	42	50	50	7	11	67	10.9	106	165	6	7	F04/F05
1-1/2"	14	5	70	7	9	14	86	13.9	135	215	7.5	9	F05/F07	
2"	50	14	50	70	70	9	14	86	13.9	135	215	7.5	9	F05/F07
2-1/2"	17	70	10	102		17	10	16.8	163	300		12	F07/F10	
3"	80	17	70	102	102	12	17	105	16.8	163	370	10	12	F07/F10
4"	10	17	70	10	102	17	10	16.8	163	370		12	F07/F10	

Révision 1 - Document non contractuel

Document non contractuel - Nous nous réservons le droit de faire évoluer les caractéristiques de nos produits sans préavis - FT/TSM/2015/10

**Siège social Lyon** / 9 rue de Catalogne - Parc des Pivoles - 69153 Décines Cedex / +33 (0)4 72 15 88 70 / [contact@c2ai.com](mailto:contact@c2ai.com)

**Agence Île de France**  
[paris@c2ai.com](mailto:paris@c2ai.com)

**Agence Est**  
[mulhouse@c2ai.com](mailto:mulhouse@c2ai.com)

**Agence Sud-Ouest**  
[sudouest@c2ai.com](mailto:sudouest@c2ai.com)

**Service Export**  
[export@c2ai.com](mailto:export@c2ai.com)



[contact@c2ai.com](mailto:contact@c2ai.com)

[www.c2ai.com](http://www.c2ai.com)