

Fiche technique

1- Points forts

- ▶ Livré prêt à l'emploi
- ▶ Connexion automatique au serveur
- ▶ Autonomie de plus de 10 ans en configuration standard
- ▶ Pile interchangeable
- ▶ IP 55
- ▶ Sortie alarme locale sur contact sec
- ▶ Utilisation intuitive sans formation
- ▶ Sonde incorporée



2- Applications



- ▶ Surveillance de logements



- ▶ Surveillance de locaux techniques et de sites industriels



- ▶ Surveillance de silos



- ▶ Surveillance d'ouvrages temporaires

3- Spécification opérationnelle



- ▶ Permet de surveiller à distance une température



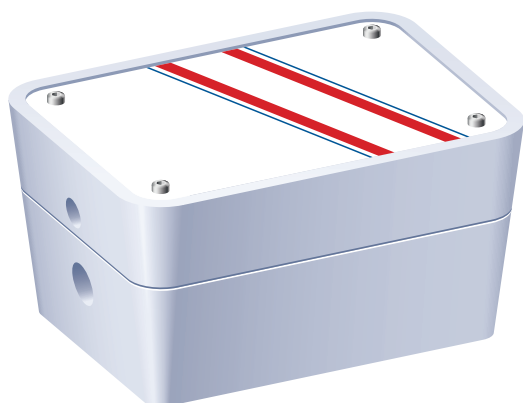
- ▶ Seuils minimum et maximum d'alerte



- ▶ Fréquence de mesure paramétrable



- ▶ Fréquence d'envoi paramétrable



Le SP data Box transmet automatiquement les données de température à la supervision à intervalle régulier. Il transmet les alertes en temps réel.

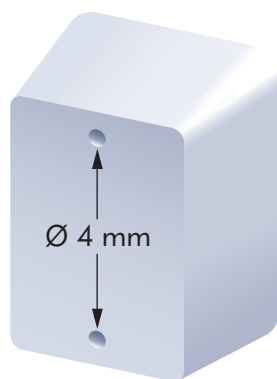
4- Spécification technique

- ▶ Communication GSM (2G)
- ▶ Sélection automatique du meilleur réseau
- ▶ Antenne intégrée haut gain (-110 dBm)
- ▶ Raccordement par borne à vis
- ▶ Durée de vie de la pile 10 ans en condition standard
- ▶ Set-up usine avec données horaire et transmission journalière
- ▶ Set-up usine en mémoire
- ▶ Set-up modifiable localement en Bluetooth sans logiciel
- ▶ Set-up modifiable à distance par SMS sans logiciel
- ▶ Sécurisation d'accès avec des numéros réservés
- ▶ Sécurisation d'accès pour le Set-up
- ▶ Sécurisation d'envoi avec numéro protégé
- ▶ Sécurisation des communications (numéros d'appel protégés)
- ▶ Codage des messages de données
- ▶ Fonction d'autodiagnostic intégrée :
 - ▷ Contrôle tension batterie
 - ▷ Contrôle d'autonomie
 - ▷ Contrôle de fermeture boîtier
 - ▷ Contrôle de température interne
 - ▷ Contrôle d'humidité interne
- ▶ Historique des données accessible localement en mode sécurisé

Installation rapide :

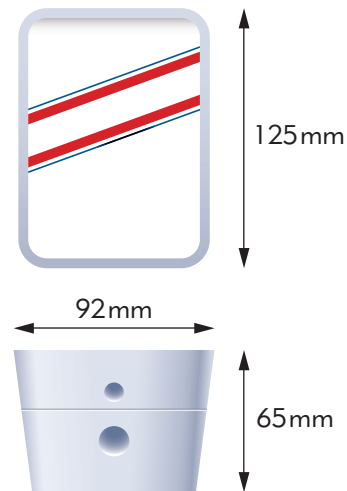
- ▶ Aucun logiciel requis à la mise en route
- ▶ Connexion automatique au serveur
- ▶ Enregistrement automatique dans la SPCanVision
- ▶ Modification des réglages à distance si nécessaire

- ▶ Fixation murale par 2 vis



5- Spécification data logger

- ▶ Fréquences radio : GSM 900/1800; BT: 2402 à 2480 MHz
- ▶ Puissance : max 2W BT; 8.72 dBm EIRP
- ▶ Fréquence maximum d'entrée : 10Hz
- ▶ Poids : 210 grammes
- ▶ Boîtier IP 55
- ▶ Alimentation : pile lithium 3.6v 13Ah
- ▶ Fonctionnement :
 - ▷ Transmission des données automatique
 - ▷ Réveil automatique pour prise en compte des commandes
 - ▷ Clé d'activation pour paramétrage local

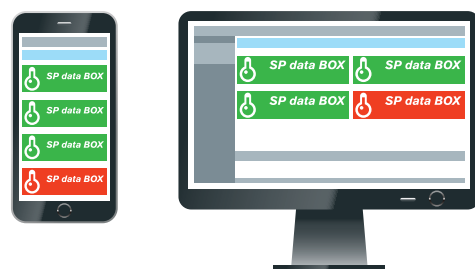


6- Spécification sonde

- ▶ Paramètre d'ajustement au 1/10 °C
- ▶ Précision : ±0.5%
- ▶ Plage de fonctionnement : -10 à 85 °C
- ▶ Low power consumption
- ▶ Alimentation par le SP data Box
- ▶ Calibration en usine

7- Option

- ▶ Connexion sur serveur pour la gestion de flottes



Document non contractuel - Nous nous réservons le droit de faire évoluer les caractéristiques de nos produits sans préavis - FT/SPdB/2020/06

Siège social Lyon / 9 rue de Catalogne - Parc des Pivolle - 69153 Décines Cedex / +33 (0)4 72 15 88 70 / contact@c2ai.com

Agence Île de France
paris@c2ai.com

Agence Est
mulhouse@c2ai.com

Agence Sud-Ouest
sudouest@c2ai.com

Service Export
export@c2ai.com



contact@c2ai.com

www.c2ai.com