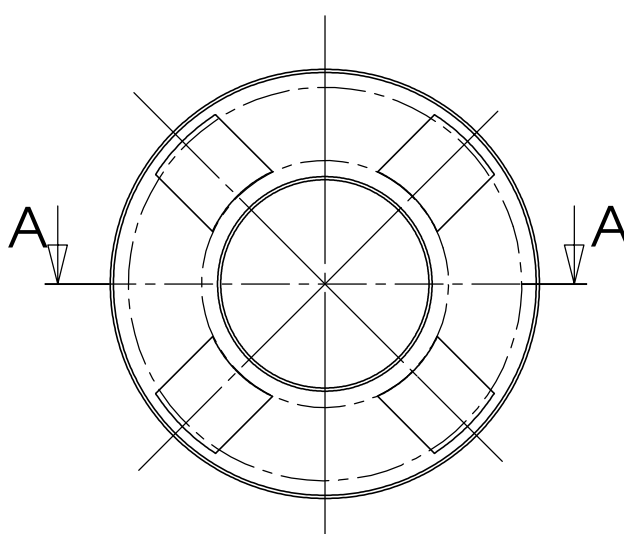




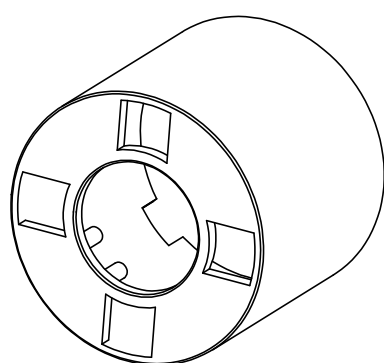
RÉHAUSSE MONTÉE	RÉHAUSSE AVEC RÉCHAUFFEUR	RÉHAUSSE AVEC RÉCHAUFFEUR
HAUTEUR 60 MM	H 60 MM TENSION 230 VAC RÉSISTANCE PTC 5 W	H 60 MM TENSION 24 VAC RÉSISTANCE PTC 5 W
<b>PBH.F05/14</b> Pour tous les modèles jusqu'à 2". Pour des diamètres plus importants, merci de nous consulter	<b>PBR.230NU</b> Pour tous les modèles jusqu'à 2". Pour des diamètres plus importants, merci de nous consulter	<b>PBR.24NU</b> Pour tous les modèles jusqu'à 2". Pour des diamètres plus importants, merci de nous consulter

Les réhausse sont essentiellement utilisées pour les calorifuges.

Les réhausse réchauffées sont essentiellement utilisées pour éviter la prise en glace pour les fluides à température négative.



A-A



REMARQUE :  
Tolérance générale  $\pm 0.1$   
CH=0.5x45°

