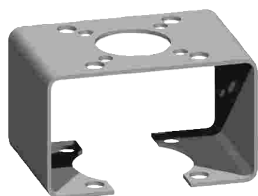


PA



PAD



PAB

#### DESCRIPTION

##### PA – Kit inox : arcade, douille et visserie.

Ensemble normalisé ISO. Forfait kit de montage, incluant :

- L'arcade INOX ISO
- La visserie inox
- La douille INOX normalisée ISO
- Et le montage

Préciser le type de vanne sur lequel est monté ce kit ainsi que la hauteur et la forme de l'axe.

Dans le doute, demander un formulaire de demande de cote de kit.

##### - PAD – Douille inox norme ISO.

- Carré standard 11-14-17, autres sur demande.

Cette douille est livrée ou brute longueur 30 ou 60mm, ou usinée, dans ce cas :

Préciser le type de vanne sur lequel est monté ce kit ainsi que la hauteur et forme de l'axe.

Dans le doute, demander un formulaire de demande de cote de kit.

##### - PAB – Arcade inox normalisée ISO.

Perçages doubles ou triples

#### DESCRIPTION

##### PA - Stainless steel kit. Complet ISO

set : bracket, sleeve and screws.

Fixed price for mounting kit, including :

- ISO stainless steel bracket
- Stainless steel screws
- ISO stainless steel sleeve
- And assembly

Clarify the type of valve on which this kit is assembled as well as height and shape of the axis.

In the case of doubts, ask for a kit dimension form to us.

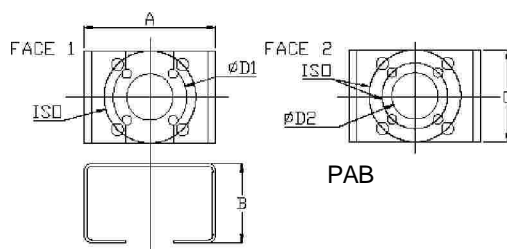
##### PAD - ISO stainless steel sleeve.

Standard square 11-14-17, other on request. This sleeve can be delivered with a length of 30 or 60mm not machined; or machined, in this case:

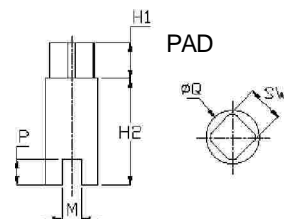
- Clarify the type of valve on which this kit is assembled as well as height and shape of the axis. In the case of doubts, ask for a dimension form at us.

##### PAB - ISO stainless steel bracket

Two or three times fixing



PAB



PAD

\*Masse über Anfrage.  
Dimensions on request.

RÉFÉRENCE	DIMENSIONS												
	ISO FACE 1	ISO FACE 2	A	B	C	Ø D1	Ø D2	H1	H2 MAXI	SW	M	P	Q
PAW.F04/F03	F04	F03	55	30	42	30	25	11	30	11	*	*	20
PA1.F05/F03	F05	F03	70	60 NAMUR	50	35	26	15	60	14	*	*	20
PA1.F05/F04	F05	F04	70	60 NAMUR	50	35	31	15	60	14	*	*	20
PA1.F05/F05	F05	F05	70	60 NAMUR	50	35	26	15	60	14	*	*	20
PA2.F07/F03	F07	F03	100	60 NAMUR	70	30	25	17	60	17	*	*	30
PA2.F07/F04	F04	F07	100	60 NAMUR	70	30	25	17	60	17	*	*	30
PA2.F07/F05	F07	F05	100	60 NAMUR	70	56	35,5	17	60	17	*	*	30
PA2.F07/F07	F07	F07	100	60 NAMUR	70	56	35,5	17	60	17	*	*	30
PA3.F10/F07	F07	F10	110	70	100	57	55	30	80	30	*	*	*
PA3.F10/F10	F10	F10	110	70	100	68,5	70	30	80	30	*	*	*
PA4.F12/F10	F12	F10	140	100*	120	*	*	40	100	36	*	*	*
PA4.F12/F12	F12	F12	140	100*	120	*	*	40	100	36	*	*	*
PA5.F14/F12	F14	F12	180	100*	150	*	*	40	100	36	*	*	*
PA5.F14/F14	F14	F14	180	100*	150	*	*	40	100	36	*	*	*
PAB.F04/F03	F04	F03	55	30	42	30	25	-	-	-	*	*	-
PAB.F05/F03-F05	F05	F03-F05	70	60 NAMUR	50	35	26	-	-	-	*	*	-
PAB.F05/F04	F05	F04	70	60 NAMUR	50	35	31	-	-	-	*	*	-
PAB.F07/F03-F07	F07-F04	F07-F03	100	60 NAMUR	70	30	25	-	-	-	*	*	-
PAB.F07/F05-F07	F07	F05-F07	100	60 NAMUR	70	56	35,5	-	-	-	*	*	-
PAD.11	-	-	-	-	-	-	-	11	30	11	*	*	20
PAD.14	-	-	-	-	-	-	-	15	60	14	*	*	20
PAD.17	-	-	-	-	-	-	-	17	60	17	*	*	30