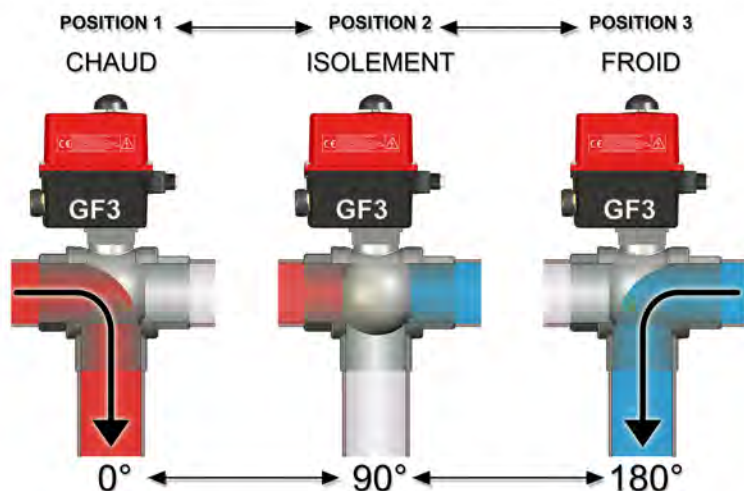


Montage extérieur : moteurs réchauffés pour éviter la condensation en extérieur.



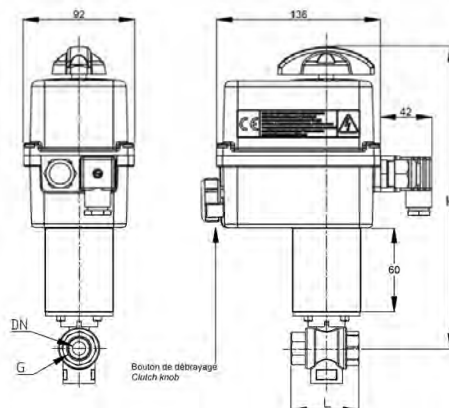
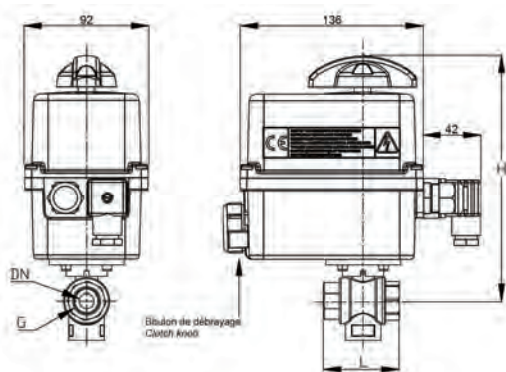
- Etanchéité NBR - Sièges PTFE
- Vanne Laiton - Platine ISO
- Taraudée BSP - Passage réduit - Sortie presse étoupe
- Pression de service: 6 Bar
- Température fluide: -10°C +100°C
- Température actionneur: -10°C +55°C
- Commande manuelle de secours + manette
- 7 contacts fin de course 5A réglables
- Angle de manœuvre : 180°
- Temps de manœuvre (pour 180°) : 18s (à vide) / 26s (en charge)
- Facteur de marche : 50% (IEC34) / Température : -10°C à +55°C
- 1 Connecteur 3P+T DIN43650 + 1 ISO M20
- Protection : IP66 - Poids : 1.Kg

- NBR shaft ring - PTFE ball seat
- Brass valve - ISO plate
- BSP threaded - Reduced bore
- Working pressure: 6 Bar
- Fluid temperature: -10°C +100°C
- Actuator temperature: -10°C +55°C
- Manual override + handle
- 7 adjustable limit switches 5A
- Operating angle: 180°
- Operating time (for 180°): 18s (without load) / 26s (with load)
- Duty rating : 50% (IEC34) / Temperature: -10°C to +55°C
- 3P+T DIN43650 + 1 ISO M20 connector
- Enclosure: IP66 - Weight: 1Kg



	G	DN	Type	L	H	H1
JR3. .606.414.XX	1/2"	12	ER20	54	175	235
JR38.607.414.XX	3/4"	18	ER20	66	188	248
JR38.608.414.XX	1"	23	ER20	75	191	251
JR38.609.414.XX	1"1/4	30	ER20	85	199	259
JR38.610.414.XX	1"1/2	37	ER20	97	204	264
JR38.611.414.XX	2"	46	ER20	109	211	271

.XX : .0A=90V-240V 50/60Hz ou/or (90V-350V DC) (13s)
.XX : .03=24V 50/60Hz ou/or (24V DC) (12s)



Modèle avec réhausse (PBH) et réchauffage (PBR)

ER PLUS 10 - 20 - 35 - 60 - 100Nm

ACTIONNEUR ÉLECTRIQUE ELECTRIC ACTUATOR



DESCRIPTION

Actionneur électrique 3 positions 0°/90°/180° capotage PA6.6 UL94V0 avec commande manuelle par axe sortant, pour un couple de 10 20 35 60 100Nm et répondant aux normes CE ROHS REACH

EQUIPEMENT STANDARD

Multi tensions 100V à 240V 50/60Hz (100 à 350V DC) ou 15 à 30 V 50/60 Hz (12V à 48 V DC)

Pilotage On Off ou 3 points modulants / 4 contacts fin de course 5A réglables
Entraînement par étoile / Commande manuelle de secours / Indicateur visuel modulable

Résistance anti condensation réglée / Limiteur de couple par software
Relais de report d'information sur le statut de l'actionneur (mise en sécurité)
connexion RS485 / Butées mécaniques de fin de course 90° / 1 Connecteur 3P+T DIN43650 + 1 ISO M20 (sauf GF3 : 2 ISO M20)

DONNEES TECHNIQUES

Facteur de marche S4 50% (IEC34) / Température : 10°C à +55°C

Protection : IP66 / Poids : 1 Kg 1,340 Kg

DESCRIPTION

3 positions 0°/90°/180° electric actuator, PA6.6 housing UL 94 VO with secured manual override for torques of 10 20 35 60 100Nm and in accordance with CE ROHS REACH stan dards.

STANDARD EQUIPMENT

Multi voltages : 100V to 240V 50/60Hz (100 to 350V DC) or 15 to 30V 50/60 Hz (12V to 48V DC)

On Off or 3 modulating points control / 4 adjustable limit switches 5A
Star drive nut / secured manual override / modular position indicator
integrated anti condensation heater / Torque limiter monitored by software Motor failure feedback relay (normal duty, failure) / RS485 connection Mechanical travel stops at 90° / 3P+T DIN43650 connector + 1 ISO M20 (except GF3 : 2 ISO M20)

TECHNICAL DATA

Duty rating S4 50% (IEC34 standard) / Temperature : 10°C to +55°C
Enclosure: IP66 / Weight: 1 Kg 1,340 Kg

PLUS

ATTENTION : Lors d'une demande de pilotage électrique toutes modification de sens de marche durant la phase de fonctionnement arrête immédiatement l'alimentation du moteur électrique.

MODÈLE ER PLUS GF3 GAMME STANDARD / STANDARD ER PLUS RANGE GF3 MODEL

Code	Étoile / Fixation* Star drive nut / Connection*	Couple Torque	Plages de tensions Voltage supplies	Puissance Power	Tps de manoeuvre (90°) operating time (90°) à vide without load	en charge with load
ER20.50A.GF3**	14/F05	20Nm	100V à/to 240V 50/60Hz (100V à/to 350VDC)	15W	9s	12s
ER20.50B.GF3**	14/F05	20Nm	15V à/to 30V 50/60Hz (12V à/to 48V DC)	15W	9s	12s

OPTIONS

CODE	OPTIONS
EPR...B*	Potentiomètre de recopie / feedback potentiometer 100 / 1000 / 5000 / 10000 Ohms
EPT.C	Transmetteur 0 20mA, 4 20mA ou 0 10V / 0 20mA, 4 20mA or 0 10V transmitter
EFC.2	Carte deux contacts supplémentaires / 2 Extra limit switches card
ECD.1A	Connecteur / connector Din 43 650
ECM.1	1 Connecteur / one connector M12
ECM.2	2 Connecteurs / 2 connectors M12

* Précisez le modèle / Specify the model

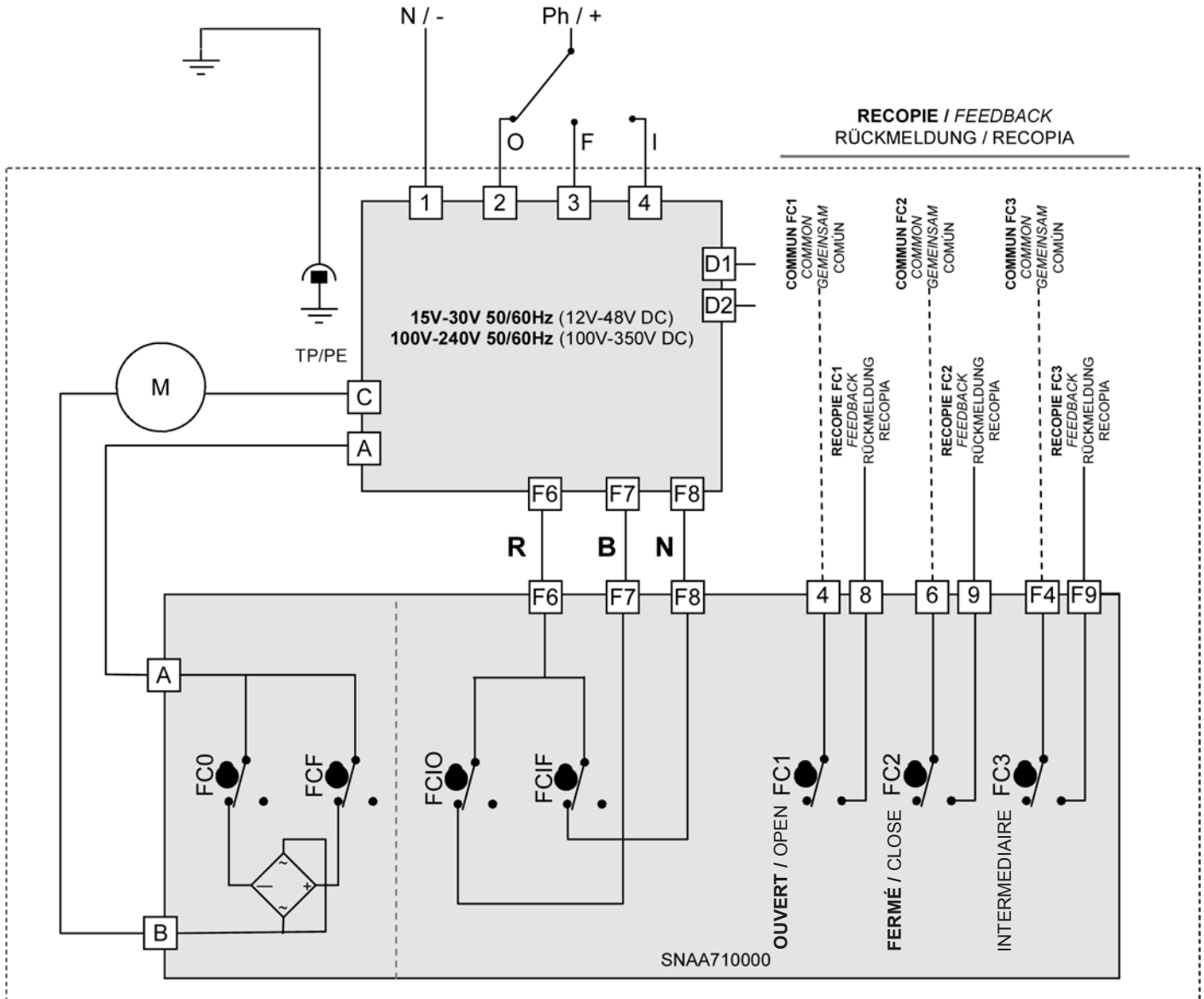
ER PLUS 10 - 20 - 35 - 60 - 100Nm

ACTIONNEUR ÉLECTRIQUE ELECTRIC ACTUATOR

GF3

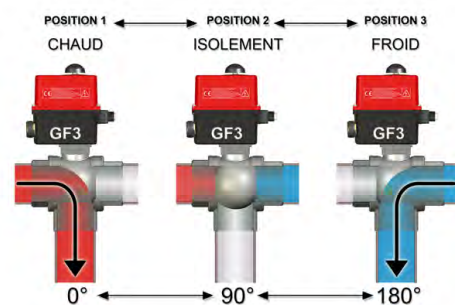
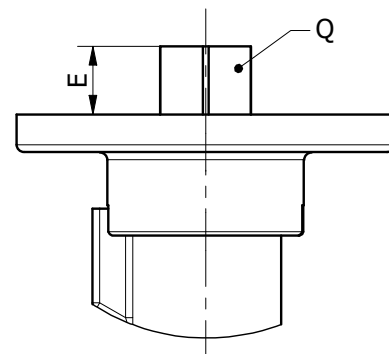
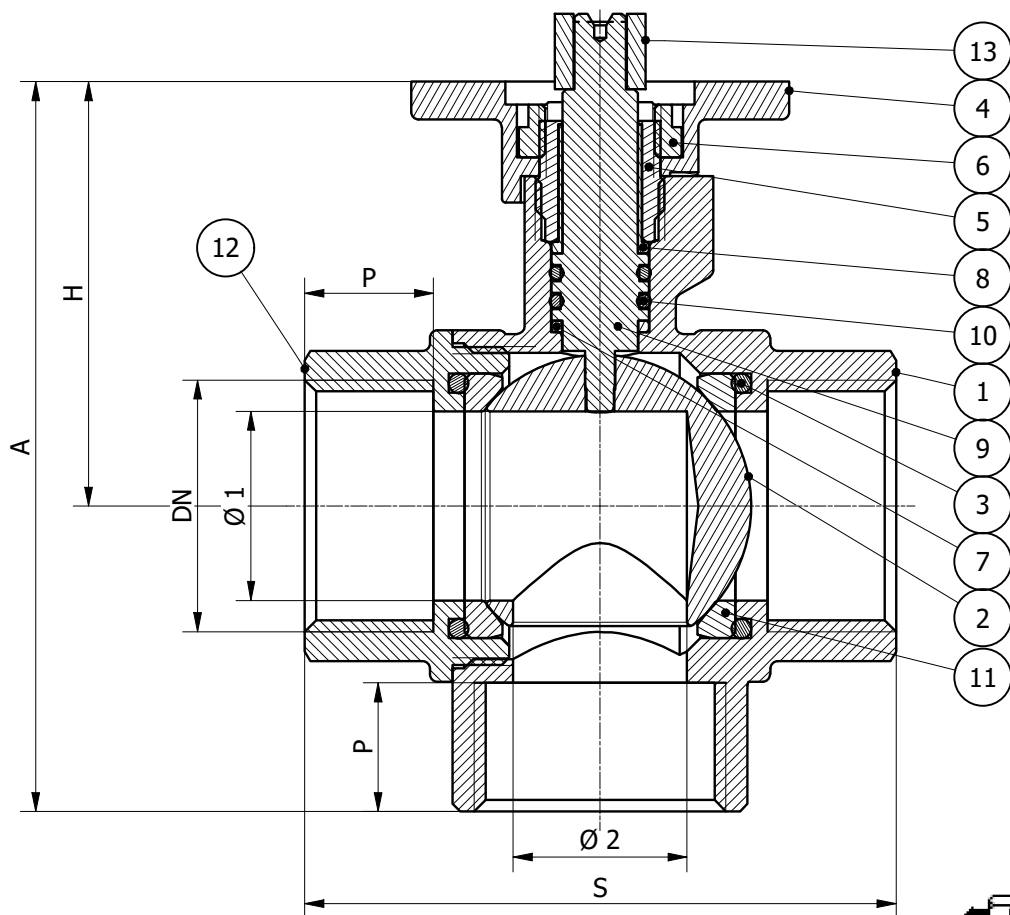
SCHÉMA ÉLECTRIQUE / ELECTRIC WIRING

ALIMENTATION / POWER SUPPLY
SPANNUNGSVERSORGUNG / ALIMENTACIÓN

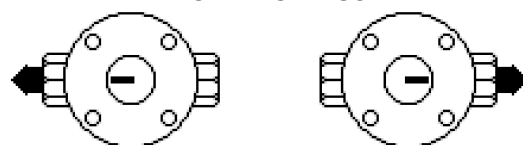


REP	DESIGNATION / BESCHREIBUNG / DESIGNACIÓN	REP	DESIGNATION / BESCHREIBUNG / DESIGNACIÓN
FCO	Fin de course ouverture Open limit switch Endschalter AUF Final de carrera apertura	FC1	Fin de course auxiliaire 1 Auxiliary limit switch 1 Zusätzlicher Endschalter 1 Final de carrera auxiliar 1
FCF	Fin de course fermeture Close limit switch Endschalter ZU Final de carrera cierre	FC2	Fin de course auxiliaire 2 Auxiliary limit switch 2 Zusätzlicher Endschalter 2 Final de carrera auxiliar 2
FCIO	Fin de course intermédiaire ouverture Intermediate open limit switch Zwischenendschalter AUF Final de carrera intermedia apertura	FC3	Fin de course auxiliaire 3 Auxiliary limit switch 3 Zusätzlicher Endschalter 3 Final de carrera auxiliar 3
FCIF	Fin de course intermédiaire fermeture Intermediate close limit switch Zwischenendschalter ZU Final de carrera intermedia cierre	D1/D2	Bornier report défaut (24V DC / 3A max) Failure report Terminal strip (24V DC / 3A max) Fehlermeldung Klemmleiste (24V DC / 3A max) Terminal retorno de defecto (24V DC / 3A max)

DSBL0456



ROTATION 180°



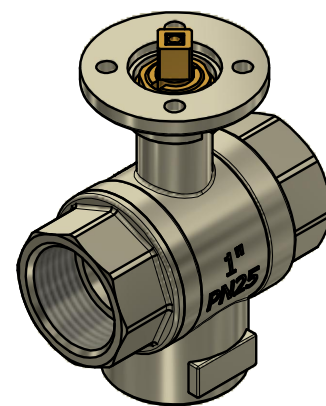
DN	1/4"	3/8"	1/2"	3/4"	1"	1"1/4	1"1/2	2"	3"
Ø 1	10	10	12	20	25	32	39	48	80
Ø 2	10	10	12	18	23	30	37	46	80
S	55	55	55	68	78	90	100	115	180
P	14	14	14	16	17	18	19	21	30
H	49	49	49	52	56	68	73	79	104
E	9	9	9	9	9	9	9	9	12
A	78	78	78	86	96.5	115	126	141	219
Q	9/11	9/11	9/11	9/11	9/11	11/14	11/14	11/14	14/17
ISO	F03-F05	F03-F05	F03-F05	F03-F05	F03-F05	F03-F05	F03-F05	F03-F05	F05-F07
*Nm	4	4	4	4	5	5	6	7	18
PN	25								

*: data effected without pressure

IN ACCORDING TO DIRECTIVE PED 2014/68/EU

Ref.	Parts	Material	Q.ty
1	Body	EN12165-CW617N-nickeled	1
2	Ball	EN12165-CW617N-chromium plated	1
**3	O-ring	NBR	2
4	Motor plate disc	EN12165-CW617N-nickeled	1
5	Nut	EN12164-CW617N	1
6	Nut	EN12164-CW617N	1
7	Antiscuff ring	P.T.F.E. F391	1
8	Antiscuff bush	P.T.F.E. F391	1
9	Stem	EN12164-CW617N	1
10	O-ring	NBR	2
11	Seat	P.T.F.E.	2
12	Sleeve	EN12165-CW617N-nickeled	1
13	Square	EN12164-CW617N	1

** : absent for measures 1/4" - 3/8" - 1/2"



STANDARD VALVE FEATURES

-ROTATION ANGLE 180°

- Working temperature : MIN. -10°C MAX. +100 °C;
- Max pressure : 25 bar
- Threaded ends : ISO 228/1
- Motor plate disc: ISO 5211

SPECIAL EXECUTIONS ON REQUEST

O-Ring in : EPDM/FPM/FKM

Seats: PTFE + 25% CARBOGRAPYTE/
PTFE + 25%GLASS

We don't assume the responsibility if you use products which are not consistent with the material used for the construction of our valves. To be used as a guide only, IDROSFER reserve the right to change these data without notice.