
NF/NC

**SPECIFICATIONS TECHNIQUES
TECHNICAL SPECIFICATIONS**

Fluides admis : air – eau - gaz - huile légère - vide
Pression différentielle : 0 à 10 bar maxi
Température du fluide : 100° C maxi
Température ambiante : -10° à +50° C maxi
Viscosité : 40 centistokes maxi
Position de fonctionnement : indifférente
Poids (avec bobine) : 150 g
Temps d'ouverture ou fermeture: 15 millisecondes maxi

Media: air – water – gas – light oil - vacuum
Pressure range : 0 to 10 bar max
Media temperature : 100° C max
Ambient temperature : -10° to +50° C max
Media viscosity : 40 centistokes max
Mounting : any position
Weight (including coil): 150 g
Opening or closing time : 15 milliseconds maximum

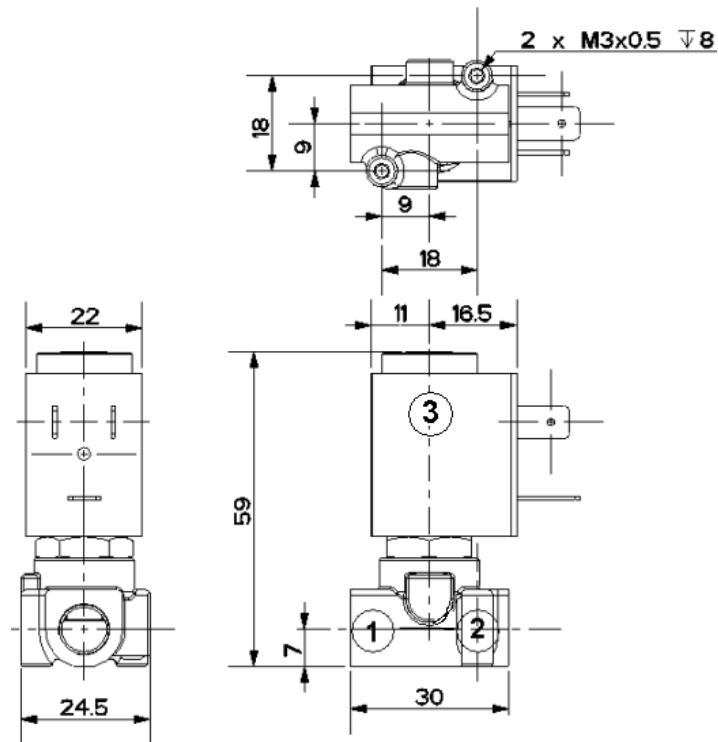
**PRESSION
PRESSURE**

| TYPE TYPE | ØRaccord Ø Port | Ø passage (mm) Ø seat (mm) | Kv L/mn | Pression / Pressure (bar) | | | Codification pour commande Voir tableau des codifications Code to order See table of references |
|------------------|---------------------------------|-------------------------------------|------------|---------------------------|---------|-----------------|--|
| | | | | mini | CA / AC | Max. CC / DC | |
| 3/2 NF 3/2 NC | 2 et/ & 1 1/8 GAZ 1/8 BSP | 1.5 | 1 | 0 | 10 | 10 | EV3NFDL-18N15 |

**CARACTERISTIQUES ELECTRIQUES
ELECTRICAL DATA**

| Tension / voltage (-10% + 15%) Durée d'enclenchement 100% Continuous duty 100% | Taille Size | Puissance / Power | | Classe d'isolation Insulation class | Degré de protection Enclosure | Raccord électrique Electrical connections |
|--|----------------|---------------------|------------------------|--|--|--|
| | | A l'appel Inrush | Au maintien Holding | | | |
| ~ 12-24-48-110-230 (50 ou/or 60 Hz) | 22 | 14 VA | 9 VA | F 155°C | IP 65 avec connecteur with connector | 3 fiches 3 spades DIN 43650 DIN 40050 VDE 0110 |
| = 12-24-48 | | 6 W | | | | |

**ENCOMBREMENT
OVERALL DIMENSIONS**



**CONSTRUCTION
CONSTRUCTION**

Corps : laiton
 Tube et pièces internes : acier inoxydable
 Joints et clapets : NBR (en option EPDM ou FKM)
 Bobine surmoulée : polyamide

Body : brass
 Tube and internal parts : stainless steel
 Seals and gaskets : NBR (option EPDM or FKM)
 Moulded coil : polyamide

**OPTIONS
OPTIONS**

Connecteur PG9 – DIN 43650 B
 Ouverture manuelle

Connector PG9 – DIN 43650 B
 Manual override

**KITS DE MAINTENANCE
REPAIR KIT**

| Désignation <i>designation</i> | Codification pour commande <i>Code to order</i> |
|-----------------------------------|--|
| Bobine <i>Coil</i> | Voir tableau des codifications bobines <i>See table of coils references</i> |