

Normally close

In : IN
Out : OUT
Coil de-energised : IN and OUT close.
Coil energised : IN to OUT



Construction INOX 316L / AISI 31

SPECIFICATIONS TECHNIQUES TECHNICAL SPECIFICATIONS

Fluides admis : air - eau - gaz - huile légère
Pression différentielle : 0.15 à 18 bar maxi
Température du fluide : 100°C maxi
Température ambiante : -10° à +50°C maxi
Température ambiante version Atex :
-10°C+40°C en T6 et -10°C+60°C en T4
Viscosité : 40 centistokes maxi
Position de fonctionnement : indifférente
Cycle de fonctionnement : 1 cycle par minute
Poids (avec bobine) : 500 g à 800 g selon modèle
Temps d'ouverture ou fermeture: 50 millisecondes maxi

Media: air - water - gas - light oil
Pressure range : 0.15 to 18 bar max
Media temperature : 100°C max
Ambient temperature : -10° to +50°C max
Ambient Temperature Atex version
-10°C+40°C in T6 and -10°C+60°C in T4
Media viscosity : 40 centistokes max
Mounting : any position
Cycle range : 1/mn
Weight (including coil) : 600 g to 800 g
Opening or closing time : 50 milliseconds maximum

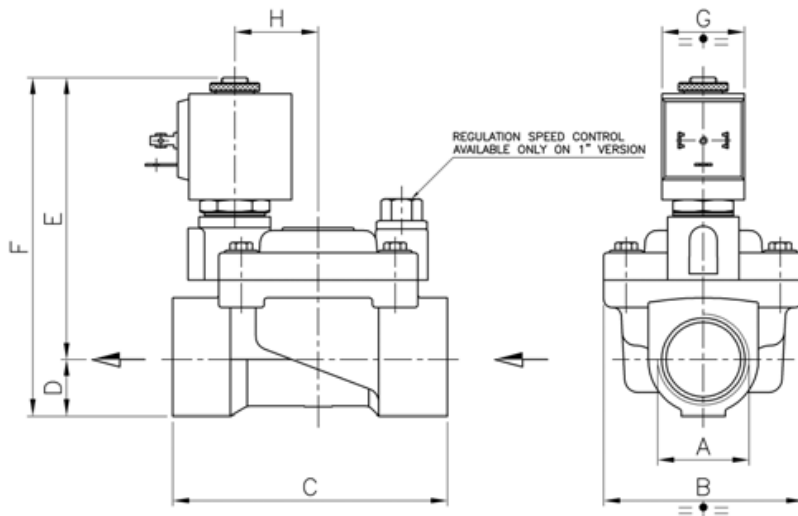
PRESSION PRESSURE

Ø Raccord Ø Port	Ø passage (mm) Ø seat (mm)	Kv L/mn	Pression / Pressure (bar)			Etanchéité seals	Fluid temp. Max °C	Codification pour commande Voir tableau des codifications Code to order See table of references
			mini	air - gaz / air - gas eau - huile / water - oil				
				CA/AC	CC/DC			
1/2 GAZ 1/2 BSP	12,7	40	0.15	18	16	FKM	100°	EV2NFAI-12V13
3/4 GAZ 3/4 BSP	19	90	0.15	16	13	FKM	100°	EV2NFAI-34V19

CARACTERISTIQUES ELECTRIQUES ELECTRICAL DATA

Tension / voltage (-10% + 15%) Durée d'enclenchement 100% Continuous duty 100%	Taille Size	Puissance / Power		Classe d'isolation Insulation class	Degré de protection Enclosure	Raccord électrique Electrical connections
		A l'appel Inrush	Au maintien Holding			
~ 12-24-48-110-230 (50 ou/or 60 Hz)	30	26 VA	14 VA	F 155°C	IP 65 avec connecteur with connector	3 fiches 3 spades DIN 43650 DIN 40050 VDE 0110
= 12-24-48		10 W				

ENCOMBREMENT OVERALL DIMENSIONS



Port size	Dimensions in millimeter (mm)							
	A	B	C	D	E	F	G	
3/8"	45	64	14	87	101	30	36	17
1/2"	45	64	14	87	101	30	36	17
3/4"	54	82	17	96	113	30	36	22
1"	72.5	100	20	103	123		36	30.5

CONSTRUCTION CONSTRUCTION

Corps, tube et pièces internes : acier inoxydable
Joints, clapets et membrane : FKM
 (en option NBR ou EPDM)
Bobine surmoulée : Polyamide

Body, tube and internal parts : stainless steel
Seals, gaskets and membrane : FKM
(option NBR or EPDM)
Moulded coil : Polyamide

OPTIONS OPTIONS

Connecteur PG9 – DIN 43650 A
Capot anti-déflagrant : mode de protection II 2 G/D
Ex d IIC T6 ou T4 suivant ATEX
Bobine EEx m ATEX II 2G T4 IP65 130°C

Connector PG9 – DIN 43650 A
Explosion proof enclosure: protection II 2 G/D
Ex d IIC T6 or T4 according to ATEX
Coil EEx m according to ATEX II 2G T4 IP65 130°C

KITS DE MAINTENANCE REPAIR KIT

Désignation <i>designation</i>	Codification pour commande <i>Code to order</i>
Bobine <i>Coil</i>	Voir tableau des codifications bobines <i>See table of coils references</i>