

Les nouveaux appareils **DP 500/ DP 510** sont les appareils de service mobiles idéaux pour mesurer le point de rosée de tous les types de sécheur jusqu'à un point de rosée de  $-80^{\circ}\text{Ctd}$ .

La commande est ultra simple grâce à l'afficheur graphique 3,5" avec écran tactile.

Le représentation graphique des courbes de mesure en couleur est unique en son genre.

Idéal pour la mesure du point de rosée actuel et pour la représentation graphique de la courbe du point de rosée / du comportement de commutation du séchoir sur une période plus importante.

Il est possible d'enregistrer jusqu'à 100 millions de valeurs mesurées avec la date et le nom de l'endroit de mesure. Les valeurs mesurées peuvent être transférées dans le

PC via une clé USB.

CS Soft Basic permet d'évaluer confortablement les données. Les données de mesure et rapports de service peuvent être créés simplement et rapidement.

Le **DP 510** dispose en plus d'une autre entrée de capteur pouvant être librement affectée.

En plus de la mesure interne du point de rosée, un autre capteur peut être raccordé, comme par ex.:

- Capteurs de pression
- Capteurs de consommation, VA 400/420
- Capteurs de température Pt 100, 4...20 mA
- Autre capteur du point de rosée
- Compteurs de puissance active
- Autres capteurs externes avec les signaux suivants: 0...1/10 V, 0/4...20 mA, Pt 100, Pt 1000, impulsion, Modbus



### Domaines d'utilisation:

- Air comprimé: vérification des sécheurs à froid, à membrane, à adsorption
- Gaz techniques: mesure de l'humidité résiduelle dans les gaz tels que N<sub>2</sub>, O<sub>2</sub>, etc.
- Industrie des matières plastiques: vérification des sécheurs de granulés
- Air comprimé/Air respiratoire médical

### Special features:

- Mesure du point de rosée précise jusqu'à  $-80^{\circ}\text{Ctd}$
- Temps de réponse ultra rapide
- Écran graphique 3,5" / Commande simple par écran tactile
- Enregistreur de données intégré pour sauvegarder les valeurs mesurées
- Interface USB pour la lecture via une clé USB
- Calcule toutes les grandeurs de mesure d'humidité nécessaires comme g/m<sup>3</sup>, mg/m<sup>3</sup>, ppm V/V, g/kg, °Ctdatm
- 2e entrée de capteur pouvant être librement affecté pour capteurs externes (uniquement DP 510)
- International: sélection possible de 8 langues

2e entrée de capteur pouvant être librement affecté pour capteurs externes (uniquement DP 510)

# Tout est visible en un coup d'œil



Les courbes de mesure sont représentées graphiquement et le praticien observe alors en un coup d'œil le comportement du sècheur depuis le démarrage de la mesure.



Montage rapide avec chambre de mesure et raccord rapide



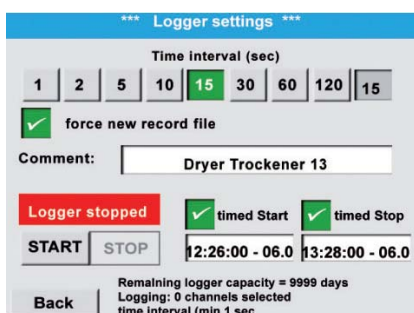
Idéal pour le technicien de service  
- Tout se trouve dans la mallette



Toutes les grandeurs de mesure physiques de la mesure de l'humidité sont calculées automatiquement. Sur le DP 510, les valeurs mesurées du capteur externe sont affichées en plus.



Réservoir de séchage  
- garantit la protection du capteur et une synchronisation rapide



Il est possible d'enregistrer jusqu'à 100 millions de valeurs mesurées. Chaque mesure peut être enregistrée avec un commentaire, par ex. le nom de l'endroit de mesure. L'intervalle de temps peut être déterminé librement.

## Données techniques:

<b>Afficheur:</b>	Écran tactile 3,5"
<b>Étendue de mesure:</b>	-80...+50°Ctd -20...+70°C 0...100 % HR
<b>Précision:</b>	± 0,5°Ctd à -10...+50°Ctd Typ. ± 2°Ctd plage restante
<b>Grandeurs de mes. l'humidité:</b>	g/m³, mg/m³, ppm V/V, g/kg, °Ctdatm, %HR
<b>Plage de pression:</b>	-1...50 bar standard -1...350 bar versio spéciale
<b>Interface:</b>	interface USB
<b>Enr.de données:</b>	SD Memory Card 2 Go (100 millions de valeurs)
<b>Alimentation électrique pour capteurs:</b>	24 V CC ± 10% max.120 mA
<b>Alimentation en courant:</b>	accumulateurs internes rechargeables Li-Ion en exploitation continue de 12 h env., durée de charge 4 h
<b>Filetage mâle:</b>	G 1/2" acier inox
<b>Température ambiante:</b>	0...+50°C
<b>CEM:</b>	DIN EN 61326

### Description

- Kit DP 500 livré dans une mallette comprenant:
- Appareil de mesure de point de rosée mobile DP 500 pour air comprimé et gaz
- Chambre de mesure mobile jusqu'à 16 bar
- Conduite PTFE étanche à la diffusion avec raccord rapide, longueur 1 m
- Bloc d'alimentation pour DP 500/510
- Kit de contrôle et d'ajustage 11,3 % HR
- Raccord à fermeture rapide
- Réservoir de séchage pour capteurs de point de rosée CS
- Mallette de transport (petite) pour DP 500

### Autres options non comprises dans le kit:

- CS Soft Basic - Évaluation graphique et tabulaire des données Lecture des données de mesure d'un DP 500/ DP 510 via USB 0554 7040
- Équilibrage de précision à -40°Ctd avec certificat ISO 0699 3396
- Point de calibration pouvant être librement sélectionné dans la plage -80...+20°Ctd 0700 7710
- Chambre de mesure haute pression jusqu'à 350 bar 0699 3590
- Chambre de mesure pour point de rosée atmosphérique 0699 3690
- Chambre de mesure pour sècheur de granulés avec surpression minimale 0699 3490
- Chambre de mesure pour bouteilles d'air respirable jusqu'à 350 bar 0699 3790
- Appareil de mesure de point de rosée mobile DP 500 pour air comprimé et gaz (version haute pression jusqu'à 350 bar) 0560 0501

### Réf.

**Nouveauté mondiale**

La touche Photo enregistre l'écran actuel comme fichier image

Les données de mesure enregistrées peuvent être transférées simplement dans le PC par clé USB ou câble USB.

Les intervalles de temps peuvent être sélectionnés librement ou l'ensemble de la mémoire est lue tout simplement.

CS Soft Basic permet d'évaluer confortablement les données de manière graphique et tabulaire.

**Nouveauté mondiale - la touche Photo**

Idéale pour la documentation des valeurs mesurées/courbes de mesure sur place. Les courbes de mesure en couleur peuvent être envoyées par e-mail ou être intégrées dans un rapport de service. La touche Photo permet d'enregistrer «l'écran actuel» comme fichier image et de l'imprimer ou l'éditer sans logiciel supplémentaire sur le PC.

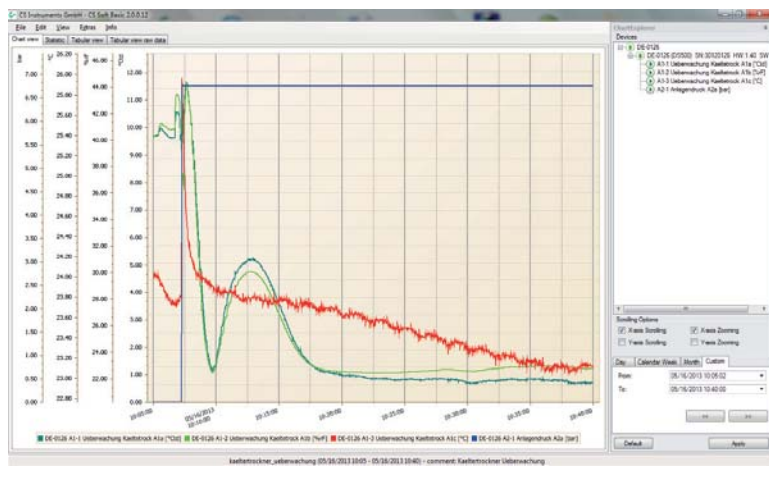
**Auparavant**, des mini-imprimantes à papier thermique étaient souvent utilisées. La durée de vie de l'impression est limitée dans le temps et ne peut pas être utilisée dans le PC. En conséquence, l'impression était très souvent collée pour analyse sur du papier.



# Évaluation des données avec CS Soft Basic en 5 langues

Tout est visible en un coup d'œil, tableau, graphique, statistique:

D'une simple pression de touche, l'utilisateur obtient toutes les infos nécessaires.



## Évaluation graphique

Toutes les courbes de mesure sont représentées en couleur. Toutes les fonctions nécessaires sont intégrées, comme le zoom libre, la sélection/désélection des différentes courbes de mesure, la sélection libre des intervalles de temps, la graduation des axes, la sélection des couleurs, etc.:

Time	DE-0126 (DS500) A1-1 Ueberwachung Kaeltetrock A1a [°Ctd]	DE-0126 (DS500) A1-2 Ueberwachung Kaeltetrock A1b [%r F]	DE-0126 (DS500) A1-3 Ueberwachung Kaeltetrock A1c [°C]	DE-0126 (DS500) A2-1 Anlagendruck A2a [bar]
05/16/2013 10:07:20	10.1300	37.4600	25.7200	6.7700
05/16/2013 10:07:25	9.3700	38.4600	25.3050	6.7600
05/16/2013 10:07:30	11.2000	42.0000	25.0100	6.7600
05/16/2013 10:07:35	11.5500	43.7400	24.7100	6.7600
05/16/2013 10:07:40	11.6000	44.3200	24.5500	6.7600
05/16/2013 10:07:45	11.3350	43.6650	24.4050	6.7600
05/16/2013 10:07:50	10.9200	43.0000	24.3000	6.7600
05/16/2013 10:07:55	10.6900	42.4250	24.2600	6.7600
05/16/2013 10:08:00	10.1600	41.1200	24.1900	6.7600

## Vue tabulaire

Tous les points de mesure avec un intervalle de temps exact sont spécifiés. Les canaux de mesure souhaités peuvent être sélectionnés via l'explorateur des diagrammes.

## Statistic Report

**Timespan:** 05/16/2013 10:05 - 05/16/2013 10:40

**DE-0126**

**DE-0126 (DS500)**

Devicetyp: 1

Serialnumber: 30120126

ID	Value name	Unit	Average	Min	Time of min	Max	Time of max
1	A1-1 Ueberwachung Kaeltetrock A1a	°Ctd	2.432	0.667	05/16/2013 10:30:18	11.694	05/16/2013 10:07:40
2	A1-2 Ueberwachung Kaeltetrock A1b	%r F	25.534	22.438	05/16/2013 10:09:42	44.324	05/16/2013 10:07:42
3	A1-3 Ueberwachung Kaeltetrock A1c	°C	23.553	23.045	05/16/2013 10:38:08	25.924	05/16/2013 10:07:18
4	A2-1 Anlagendruck A2a	bar	6.328	0	05/16/2013 10:05:02	8.798	05/16/2013 10:07:18

## Statistique

Toutes les valeurs statistiques nécessaires sont visibles en un coup d'œil.

L'utilisateur voit ainsi rapidement le moment et la durée d'apparition des valeurs mesurées minimales ou maximales.