

CARACTERISTIQUES TECHNIQUES

Température d'utilisation	-20 à +50 °C
Entrée**	En standard : Elément couche mince PT100, classe A, 3 fils, En option : Elément couche mince Pt100, 1/3 DIN, 3 fils et PT1000, classe A, 2 fils
Température de stockage	- 20 +80 °C
Boîtier	ABS, IP20, IK06, avec ou sans presse étoupe polyamide Ø serrage 6 à 3 mm
Alimentation	18 à 30 Vdc. (10 mA max)
Sortie	0-10 V
*Calibration d'entrée	RTD : > de +/- 0,1% f.s ou +/- 0,2°C Basse résistance : > de +/- 0,1% f.s ou +/- 0,15 Ω Haute résistance : > de +/- 0,2% f.s ou +/- 1 Ω mV, TC : > de +/- 0,1% f.s ou +/- 10 uV
*Calibration de sortie	Tension +/- 5 mV
Plages	En standard : -50 +50 °C. Autres gammes de -200 à +850°C voir option "PROGRAM_PLAGE"
Temps de réponse	Environ 200 ms
Directives Européennes	2014/30/EU CEM; 2014/35/UE Basse tension; 2011/65/EU RoHS

*Établies dans des conditions de laboratoires, les exactitudes présentées dans ce document seront maintenues sous réserve d'appliquer les compensations d'étalonnage ou de se ramener à des conditions identiques.



REFERENCES

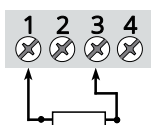
Désignation CTMA-V (0-10 V)

Capteur de température mural d'ambiance avec sortie analogique 0-10 V, alimentation 18 à 30 Vdc. Boîtier ABS IP20 ajouré 75,8 x 75,8 x 30,2 mm avec arrivée câble à l'arrière ou avec PE. Plage de température : -50 +50 °C, autres gamme voir option "PROGRAM_PLAGE"

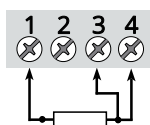
Références	Arrivée câble	Gamme
CTMA-V	Arrière	-50 +50 °C
CTMA-V-PE	PE	
PROGRAM_PLAGE	Option autres gammes de température	

BRANCHEMENTS

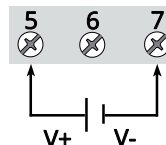
Pt1000 2 fils



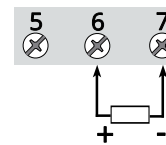
Pt100 3 fils



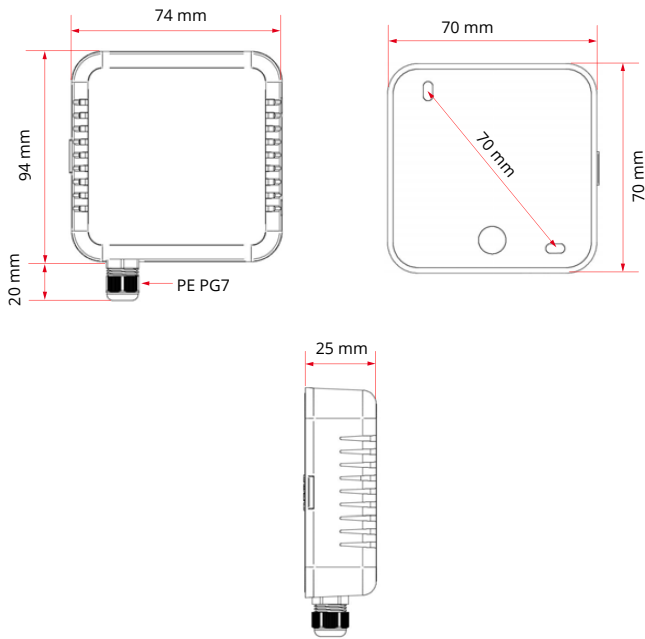
Alimentation 18 à 30 Vdc



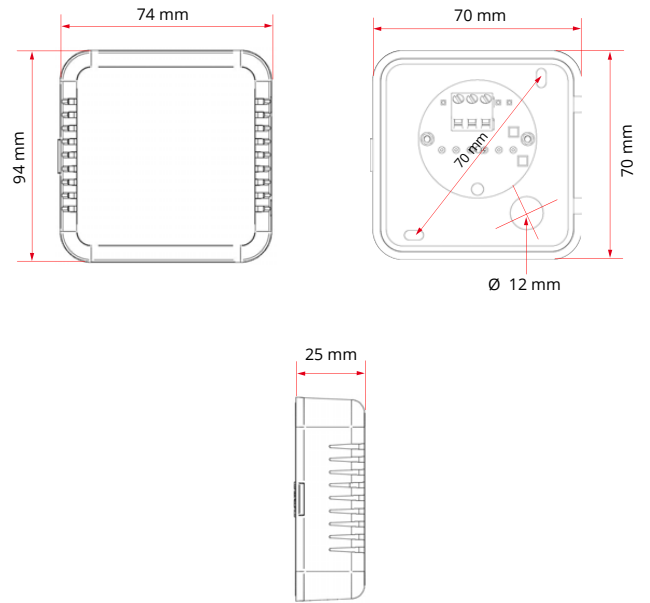
Sortie 0-10 V



ENCOMBREMENT DU CAPTEUR AVEC PE



ENCOMBREMENT DU CAPTEUR AVEC ENTREE ARRIERE



OPTIONS



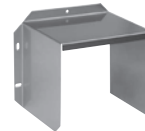
Certificats
d'étalonnage



Convertisseurs
4-20 mA / 0-10 V



Support inox de
déport paroi



Abri inox



Kit bain d'huile pour
chambre froide



Brides inox



Raccords inox
coulissant