

**CARACTERISTIQUES TECHNIQUES**

Température d'utilisation	Boîtier : -50 à +80 °C. Plongeur : -50 +250°C
Exactitudes*	Voir tableau des tolérances
Type de capteur	<b>En standard</b> : élément à couche mince Pt100, classe A, 3 fils (4 fils en option) <b>En option</b> : élément couche mince Pt100 classe 1/3 DIN et élément céramique 1/10 DIN 3 fils ou 4 fils. Élément à couche mince Pt1000 classe A 2 fils. Duplex pour tous les éléments 2x2, 2x3 ou 2x4 fils
Température de stockage	- 20 +80 °C
Plongeur	Inox 316 L, longueur 50 mm Ø 4 mm et Ø 6 mm pour les duplex
Boîtier	En ABS, filtre UV, IP65, UL94, 80 x 84 x 44 mm. Presse étoupe IP68 Ø de serrage 4 à 8 mm
Filetage process	Avec ou sans 1/4", 1/2", mâle au pas Gaz ou NPT (autre filetage sur demande)
Directives Européennes	2014/30/EU CEM; 2014/35/UE Basse tension; 2011/65/EU RoHS

\* Établies dans des conditions de laboratoires, les exactitudes présentées dans ce document seront maintenues sous réserve d'appliquer les compensations d'étalonnage ou de se ramener à des conditions identiques.



**Livré en standard :**

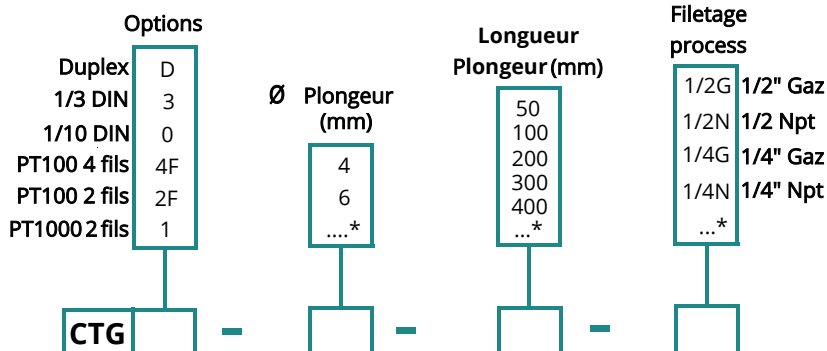
Platine de fixation 1/4 de tour pour un montage et démontage simple et rapide



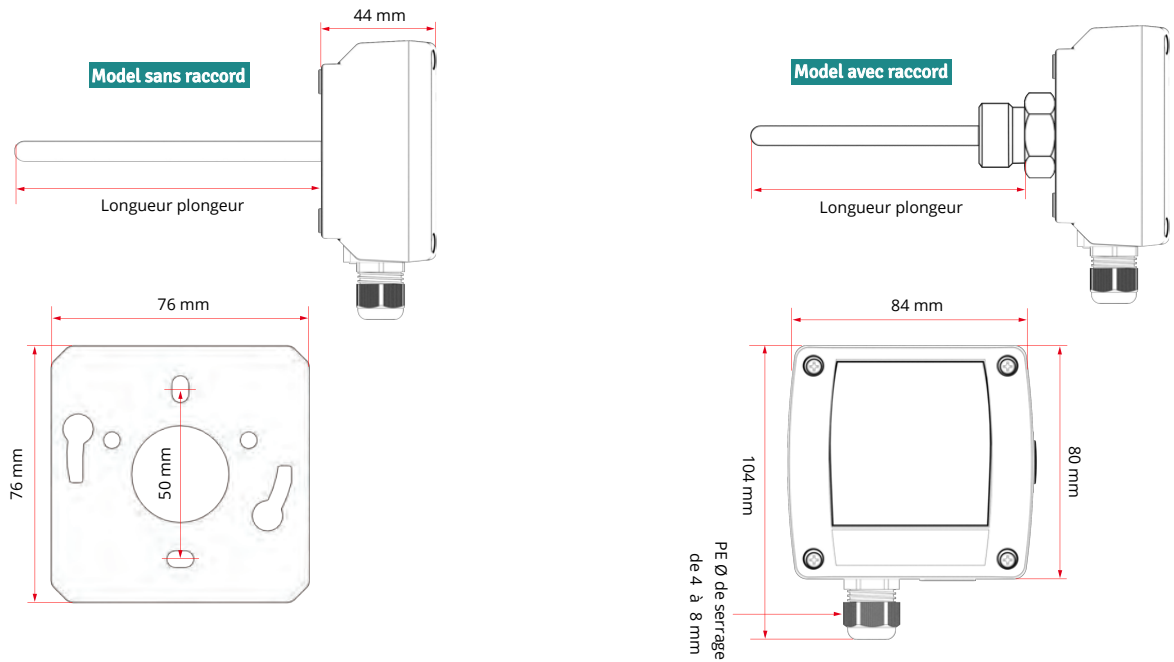
**REFERENCES**

**Exemple réf standard : CTG-6-200-12G**

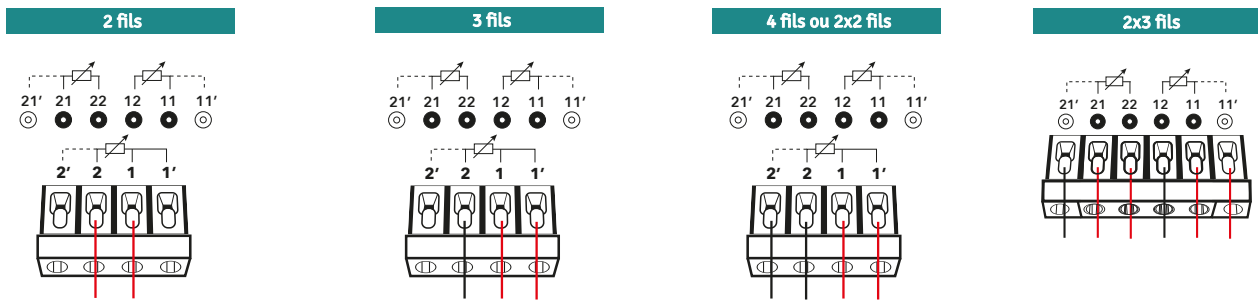
Capteur température de gaine, PT100, 3 fils, classe A. Boîtier ABS IP65 : 65x65x40mm, plongeur arrière inox 316L longueur 200mm, Ø 6 mm avec raccord 1/2 gaz soudé sous tête, raccords sur bornier 3 fils. Température du plongeur : -50 +250 °C, boîtier : -50 +80°C. Livré avec platine de fixation 1/4 de tour.



## ENCOMBREMENT DE LA SOND



## BRANCHEMENTS



## \* TOLERANCE NORME CEI 751

Temp (°C)	Classe B		Classe A		1/3 DIN		1/10 DIN	
	± °C	± Ohms	± °C	± Ohms	± °C	± Ohms	± °C	± Ohms
-200	1,30	0,56	0,55	0,24	0,44	0,19	0,13	0,06
-100	0,80	0,32	0,35	0,14	0,27	0,11	0,08	0,03
0	0,30	0,12	0,15	0,06	0,10	0,04	0,03	0,01
100	0,80	0,30	0,35	0,13	0,27	0,10	0,08	0,03
200	1,30	0,48	0,55	0,20	0,44	0,16	0,13	0,05
300	1,80	0,64	0,75	0,27	0,60	0,21	0,18	0,06
400	2,30	0,79	0,95	0,33	0,77	0,26	0,23	0,08
500	2,80	0,93	1,15	0,38	0,94	0,31	0,28	0,09
600	3,30	1,06	1,35	0,43	1,10	0,35	0,33	0,10

Les valeurs de la résistance Pt1000 (Ω) sont x10 pour la valeur correspondante en température (°C). Ex. à 0 °C pour PT1000 Classe B ± 0,3 °C → ± 1,2 Ω

\* Ces tolérances ne prennent pas en compte la chaîne complète de mesure, mais uniquement la tolérance de l'élément seul.

## OPTIONS



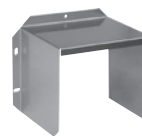
Certificats d'étalonnage



Convertisseurs 4-20 mA / 0-10 V



Support inox de départ paroi



Abri inox



Doigts de gant



Brides inox



Raccords inox coulissant

Document non contractuel - Nous nous réservons le droit de faire évoluer les caractéristiques de nos produits sans préavis - FT/CTG/2024/01 - REV.2

**Siège social Lyon** / 9 rue de Catalogne - Parc des Pivolles - 69153 Décines Cedex / +33 (0)4 72 15 88 70 / [contact@c2ai.com](mailto:contact@c2ai.com)

Agence Île de France  
[paris@c2ai.com](mailto:paris@c2ai.com)

Agence Est  
[mulhouse@c2ai.com](mailto:mulhouse@c2ai.com)

Agence Sud-Ouest  
[sudouest@c2ai.com](mailto:sudouest@c2ai.com)

Service Export  
[export@c2ai.com](mailto:export@c2ai.com)



[contact@c2ai.com](mailto:contact@c2ai.com)

[www.c2ai.com](http://www.c2ai.com)