

CARACTERISTIQUES TECHNIQUES

Température d'utilisation (Suivant références)	Boîtier : -50 à +80 °C Plongeur : -50 +250 °C
Capteurs CTN	CTN 2 fils, 2, 3, 5, 10, 25 et 100 KΩ avec différents bêta. Option : duplex : 2 x 2 fils Tolérances : de -20 à 0°C : +/- 0,5°C De 0 à +70°C : +/- 0,2°C De +70 à +100°C : +/- 0,5°C
Capteurs KTY	KTY81/121 : -55 à +150°C, 980 à 1000 Ω KTY81/110 : -55 à +150°C, 990 à 1010 Ω KTY83/110 : -55 à +175°C, 990 à 1010 Ω KTY83/121 : -55 à +175°C, 990 à 1010 Ω Option : duplex : 2 x2 fils Tolérance : R-55/R25 min : 0,480 Ω / max : 0,500 Ω Tolérance : R100/R25 min : 1,676 Ω / max : 1,716 Ω Dérive de la résistance du capteur à 25 °C 10000 h continu operation; T amb = 150 °C : 1,6 Ω
Capteurs Ni100 et Ni1000	Ni100 (100 Ω à 0°C) et Ni1000 (1000 Ω à 0°C) 2 fils, courbe 6180 ppm/K. Option : duplex : 2 x2 fils. Tolérance : T>0°C 0.4+0.007 x [t]
Température de stockage	- 20 +80 °C
Boîtier	En ABS, filtre UV, IP65, UL94, 80 x 84 x 44 mm. Presse étoupe IP68 Ø serrage 4 à 8 mm
Filetage process	Avec ou sans 1/4", 1/2", mâle au pas Gaz ou NPT (autre filetage sur demande)
Raccordement électrique	Bornier sur carte
Plongeur	Inox 316 L, longueur 50 mm Ø 4 mm, Ø 6 mm pour les Ni1000 et duplex
Directives Européennes	2014/30/EU CEM; 2014/35/UE Basse tension; 2011/65/EU RoHS

* Établies dans des conditions de laboratoires, les exactitudes présentées dans ce document seront maintenues sous réserve d'appliquer les compensations d'étalement ou de se ramener à des conditions identiques.

CE

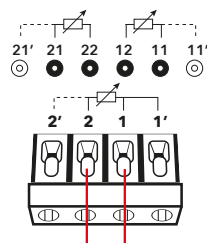
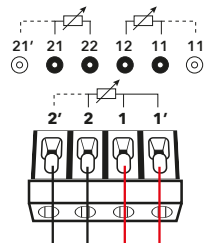
CTN

KTY

Ni 100

Ni 1000


Livré en standard :
Platine de fixation 1/4 de tour pour un montage et démontage simple et rapide

BRANCHEMENTS
2 fils

2x2 fils


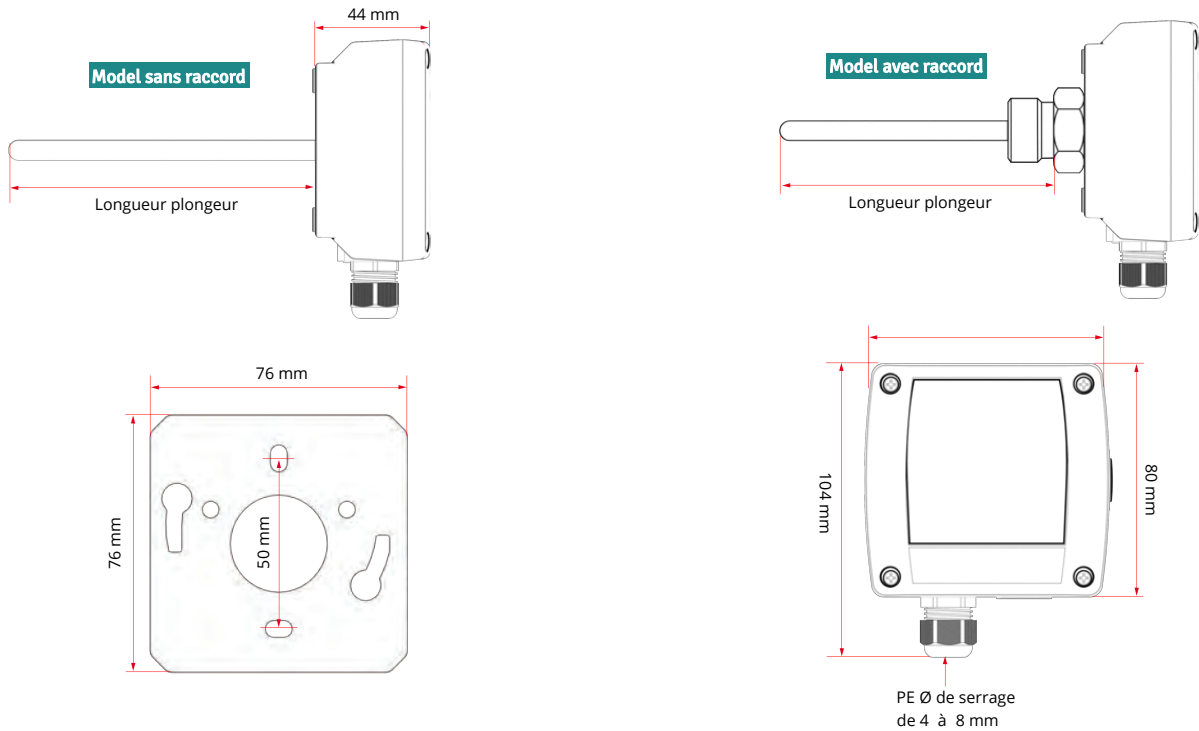
Exemple réf standard : CTGN-6-200-12G-6

Capteur température de gaine, CTN 10 K Ω / 3435, 2 fils. Boitier ABS IP65 : 84 x 80 x 44 mm, plongeur arrière inox 316 L longueur 200 mm, \varnothing 6 mm avec raccord 1/2 gaz soudé sous tête, raccordement sur bornier 2 fils, température : -40 +100 °C. Livré avec platine de fixation 1/4 de tour.

Elément CTN

Options		Ø Plongeur (mm)	Longueur Plongeur (mm)	Filetage process		Elément CTN
Duplex						
KTY 83/121	Y2	4	50	1/2G	1/2" Gaz	15 CTN 10 K Ω / 3447
KTY 83/110	Y3	6	100	1/2N	1/2" Npt	14 CTN 1,8 K Ω / 3500 (Schneider)
KTY 81/110	Y1	...*	200	1/4G	1/4" Gaz	13 CTN 20 K Ω / 4235 (Honeywell)
KTY 81/121	Y		300	1/4N	1/4" Npt	12 CTN 100 K Ω / 4092
Ni100	1		400	...*		11 CTN 25 K Ω / 3977
Ni1000	10		...*			10 CTN 10 K Ω / 3976 (Satchwell, Schneider)
						9 CTN 10 K Ω / 3988 (Trend)
						8 CTN 10 K Ω / 3977 (Siemens)
						7 CTN 10 K Ω / 3625 (Delta ohm)
						6 CTN 10 K Ω / 3435 (Carel, Eliwell)
						5 CTN 10 K Ω / 3695
						4 CTN 5 K Ω / 3977 (Siemens)
						3 CTN 5 K Ω / 3892
						2 CTN 3 K Ω / 3977 (Siemens)
						1 CTN 2 K Ω / 3518 (Honeywell)

ENCOMBREMENT DE LA SONDE



OPTIONS



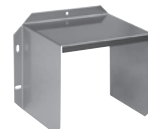
Certificats d'étalonnage



Convertisseurs 4-20 mA / 0-10 V



Support inox de déport paroi



Abri inox



Doigts de gant



Brides inox



Raccords inox coulissant