

CARACTERISTIQUES TECHNIQUES

Température d'utilisation du boîtier	-50 à +80 °C
Entrée**	Pt 500 3 ou 4 fils
Température de stockage	- 20 +80 °C
Boîtier	En ABS, filtre UV, IP65, UL94, 80 x 84 x 44 mm. Presse étoupe IP68 polyamide Ø serrage 4 à 8 mm et 5 à 10 mm.
Alimentation	7 à 30 Vdc dans la boucle
Sortie analogique	4-20 mA, plage de signal mini : 16 mA
Résolution	2 µA (> 13 bit)
*Précision	+/- 0,1% de la plage de programmation du convertisseur
Plages	En standard : -50 +50 °C. Autres gammes de -200 à +650 °C, voir option "PROGRAM_PLAGE"
Résistance de charge	1 KW @ 26 V , 21 mA
Courant d'excitation	375 µA

* Établies dans des conditions de laboratoires, les exactitudes présentées dans ce document seront maintenues sous réserve d'appliquer les compensations d'étalonnage ou de se ramener à des conditions identiques.



Livré en standard :

Platine de fixation 1/4 de tour pour un montage et démontage simple et rapide



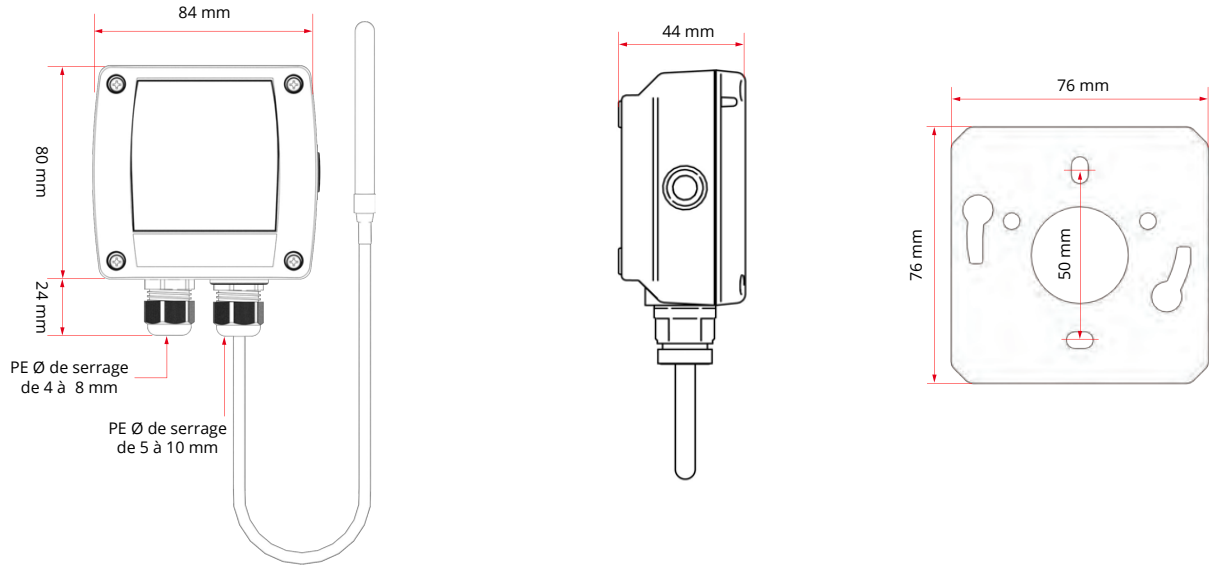
REFERENCES

Désignation CTB-MA -PT500 (4-20 mA)

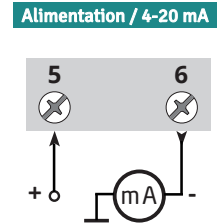
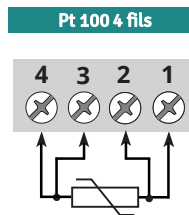
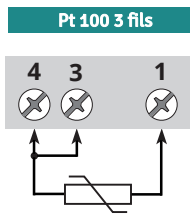
Boîtier étanche IP65 : 84 x 80 x 44 mm, entrée Pt500, 3 fils, sortie 4-20 mA, alimentation 7 à 30 Vdc. Plage de température : -50+50 °C, autres gamme voir option "PROGRAM_PLAGE". Livré avec platine de fixation 1/4 de tour.

Références	Entrée	Gamme
CTB-MA-PT500	Pt500, 3 fils	-50 +50 °C
CTB4F-MA-PT500	Pt500, 4 fils	
PROGRAM_PLAGE	Option autres gammes de température	

ENCOMBREMENT DE LA SONDE



BRANCHEMENTS



OPTIONS



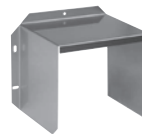
Certificats
d'étalonnage



Convertisseurs
4-20 mA / 0-10 V



Support inox de
déport paroi



Abri inox



Kit bain d'huile pour
chambre froide



Brides inox



Raccords inox
coulissant

