

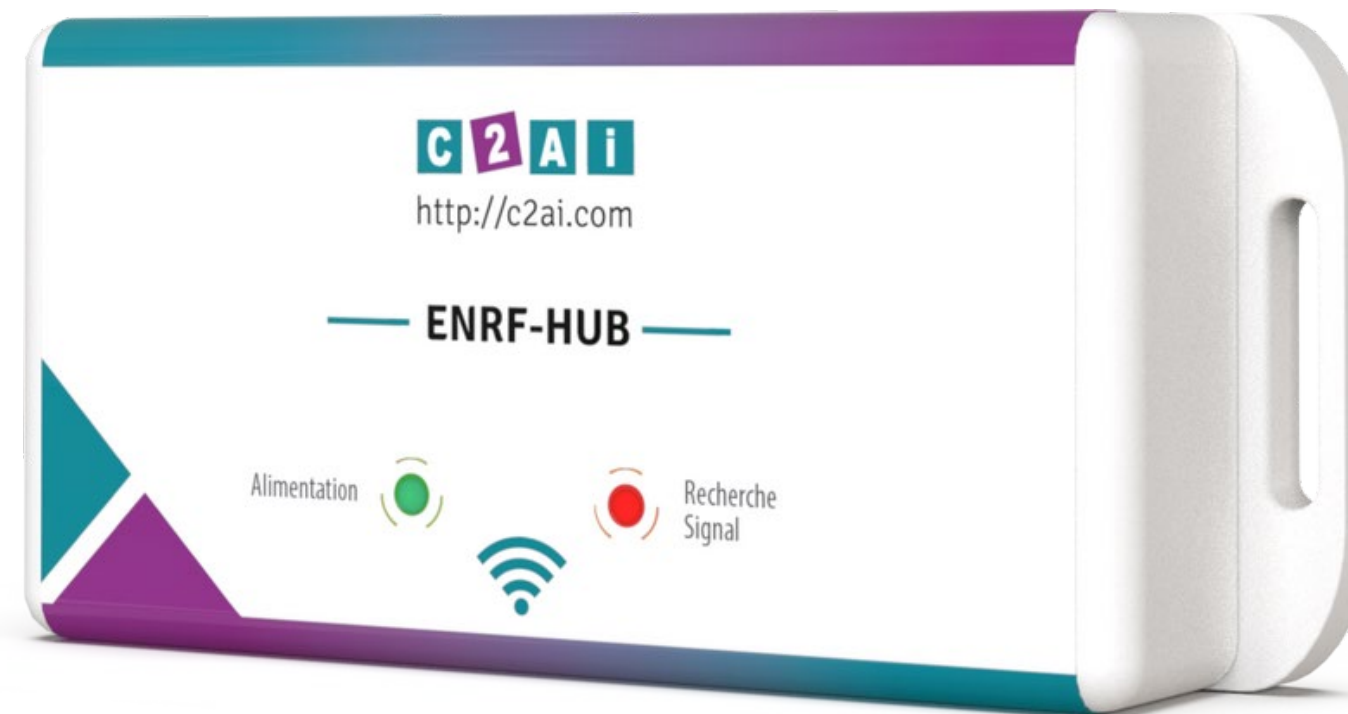


Instrumentation et régulation des fluides

ENRF-LINE

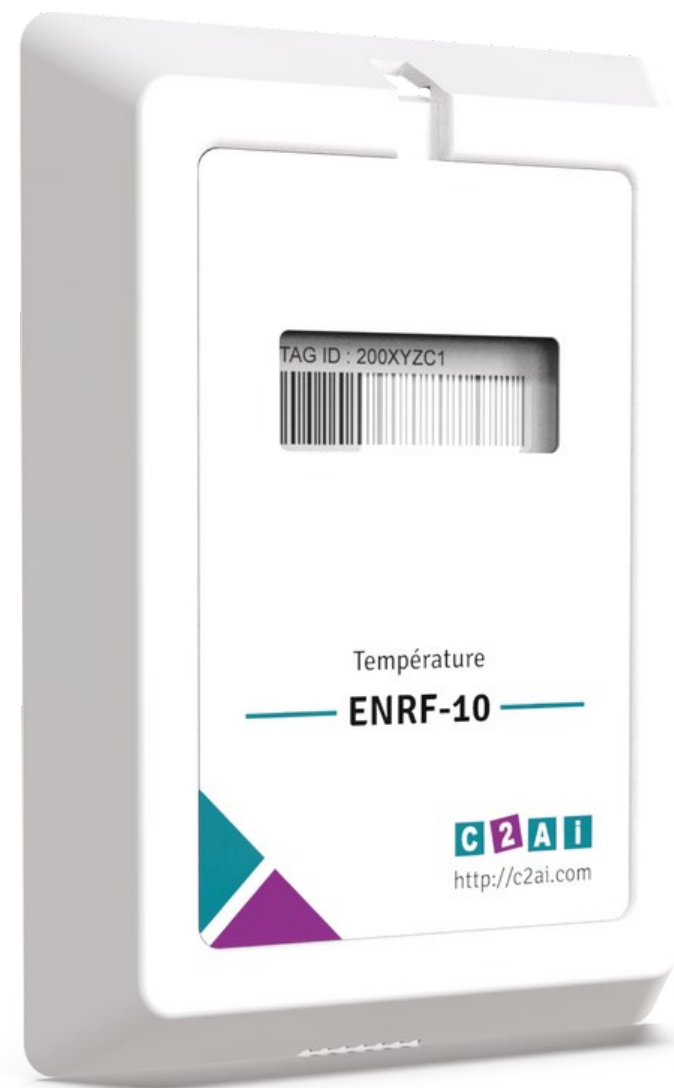
ENREGISTREURS RADIO

PLUG & PLAY : HUB BRANCHÉ = DONNÉES TRANSMISES



LES ENREGISTREURS

RF + NFC 



	ENRF-10	ENRF-20
Intervalle de température / humidité	-40°C à +60°C	-30°C à +70°C / 0% - 100%HR
Précision température	+/- 0,2°C de 0°C à +30°C (typiquement) +/- 0,5°C pour le reste de la gamme.	De 0°C à +30°C typiquement +/- 0,2°C ; +/- 0,5°C pour le reste de la gamme
Précision humidité	-	De 20 % à 80 %, généralement +/- 2 %
Fréquence RF	869 MHz pour l'Europe 920,9 MHz pour les États-Unis, l'Asie, le Brésil, etc	
Intervalle	10 min par défaut, autres intervalles programmables sur demande (de 1 minute à 2 heures).	15 min par défaut, autres intervalles programmables sur demande (de 1 minute à 2 heures).
Résolution	0.1°C	
Portée radio	Jusqu'à 700 m en espace libre	
Alimentation électrique	Batterie interne (Durée de vie environ 3 ans)	
Memoire	5.000 enregistrements avec reconduction automatique.	
Matériau du boîtier	Polycarbonate (plastique) Pet G (blister)	
Dimensions (avec le support)	98mm x 70mm x 15mm (plastique) 80mm x 50mm x 5mm (blister)	103mm x 60mm x 12mm
Indice de protection	IP67	IP44

ENRF- 10 : Enregistreur de température

ENRF-20 : Enregistreur de température et d'humidité



T°C



T°C + HR

HUB de communication : ENRF - HUB



- Pas de bouton . Activé dès le branchement .
- Branchement secteur via adaptateur fourni .
- Communications incluses .
- Communication :
 - Radio ISM 869 MHz avec les enregistreurs
 - Bluetooth 4.2
 - GSM(800 , 850 , 900 , 1800 , 1900 MHz) disponible
 - Wi-Fi® 802.11b/g/n, BT v4.2
- Cryptage / Authentification
- AES 128 bits
- Portée :
 - jusqu'à 700 mètres en champ libre
- Specifications :
 - IP44
 - 40 mm x 80 mm x 20 mm

ENRF-HUB



SUPERVISION DEPUIS UN PC INTERNET

Le cloud permet la visualisation et l'exportation de toutes les données (Graphiques,PDF,CSV,Géolocalisation).

Process d'utilisation très simple (Voir écrans ci-après) :

- 1- Connexion
- 2 - Sélection de l'enregistreur
- 3 - Visualisation / Exportation des données

Rapport de température

Résumé

Modèle	Sensolabo	Numéro ID	2000AD5E
Description		Numéro de suivi	
Organisation	MYLAN ITALY	Zone	Mylan Italy
Nombre d'enregistrements	999	Intervalle de mesure	10min 0s
Heure début	22-02-2019 12:15	Heure fin	01-03-2019 10:35
Temps écoulé	6d 22h 20min 0s	Température cinétique moyenne enregistrée (MKT)	21,8°C
Température minimale enregistrée	13,4°C	Température maximale enregistrée	27,5°C
Température moyenne enregistrée	21,8°C	Nombre d'excursions	6
Durée totale excursions	1d 15h 0min 0s	Plus longue durée excursion	15h 30min 0s

4 plus grandes excursions

Limite dépassée	Heure début	Heure fin	Durée
Max	27-02-2019 12:05	28-02-2019 03:25	15h 30min 0s
Max	28-02-2019 08:35	28-02-2019 23:25	15h 0min 0s
Min	26-02-2019 10:55	26-02-2019 17:55	7h 10min 0s
Max	01-03-2019 09:45	01-03-2019 10:35	1h 0min 0s

Courbe

www.thermolabo.com
contact@thermolabo.com

Excel interface showing a data table with columns: Temps, Température [°C]. Rows include timestamps from 22/02/2019 12:15 to 22/02/2019 17:55 and corresponding temperature values ranging from 21.1 to 26.2.

<https://cloud.c2ai.com/>

SUPERVISION DEPUIS UN SMARTPHONE

Deux Applications pour Android et Apple à télécharger sur



MyC2AI RF : (Via réseau GSM) utiliser les mêmes accès du cloud.
Pour la visualisation des données

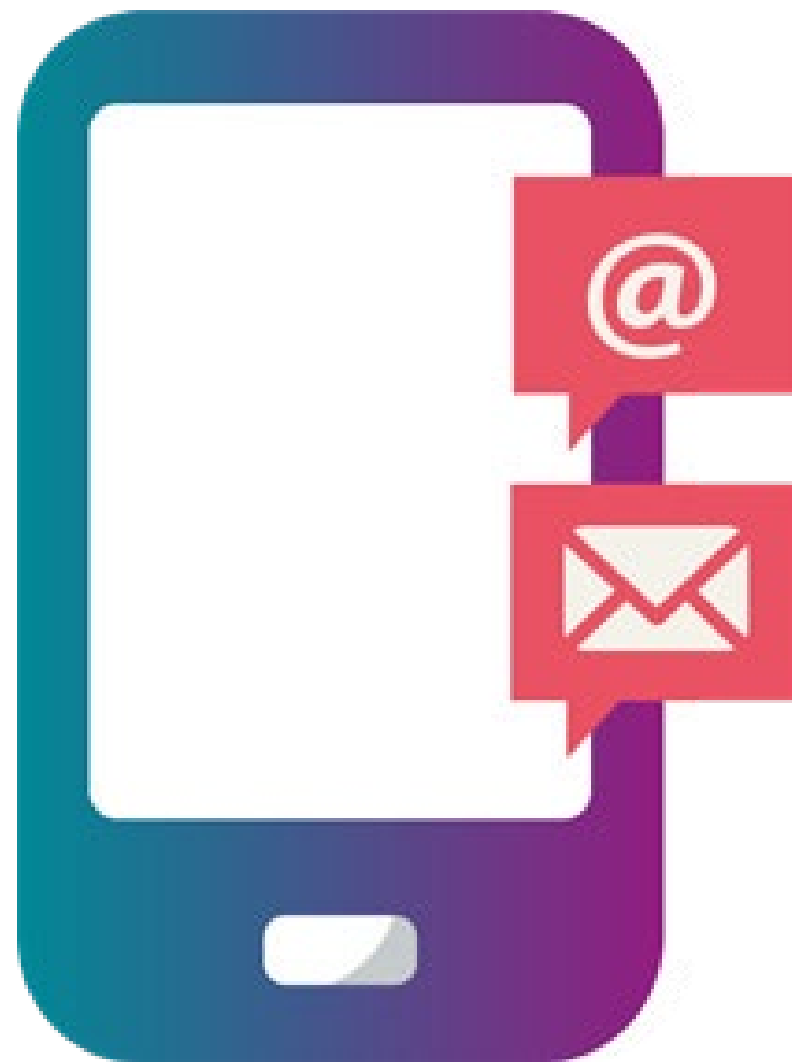


C2AI pour télécharger les données via NFC



GESTION DES ALERTES

Les alarmes sont configurables individuellement par utilisateur et pour chaque zone. Elles permettent de recevoir des alertes par email et/ou par SMS (Sous réserve de l'achat d'un pack SMS)



CLOUD

Moteurs de recherche intégrés pour les numéro de série

Identification Zone (Chambre Froide..)

Mesures RF

stephane.mure@thermolabo.com Déconnexion

Ligne: 5 Page: 1 / 1 Lignes sur la page: 100

Show selected 0 Export XLS Refresh Colones

Numéro ID	Description	Enregistrement	Status	Température	Date	Zone	Organisation	Batterie	Radio	Hub actuel	Actions
2100613A	logger	Latest	ON	3.0 °C	2021-11-26 14:24	FRIGO 1	SRP	100%	Full	000041DF	Graph
2100613B	logger	Latest	ON	3.4 °C	2021-11-26 14:14	FRIGO 2	SRP	100%	Full	000041DF	Graph
2100613E	logger	Latest	ON	3.6 °C	2021-11-26 14:10	FRIGO 3	SRP	100%	Full	000041DF	Graph
2100613F	logger	Latest	ON	2.4 °C	2021-11-26 14:14	FRIGO 4	SRP	87%	Full	000041DF	Graph
21006140	logger	Latest	ON	20.2 °C	2021-11-26 13:53	STOCK 5	SRP	100%	Low	000041DF	Graph

Status on/off connexion

Dernière température récupérée

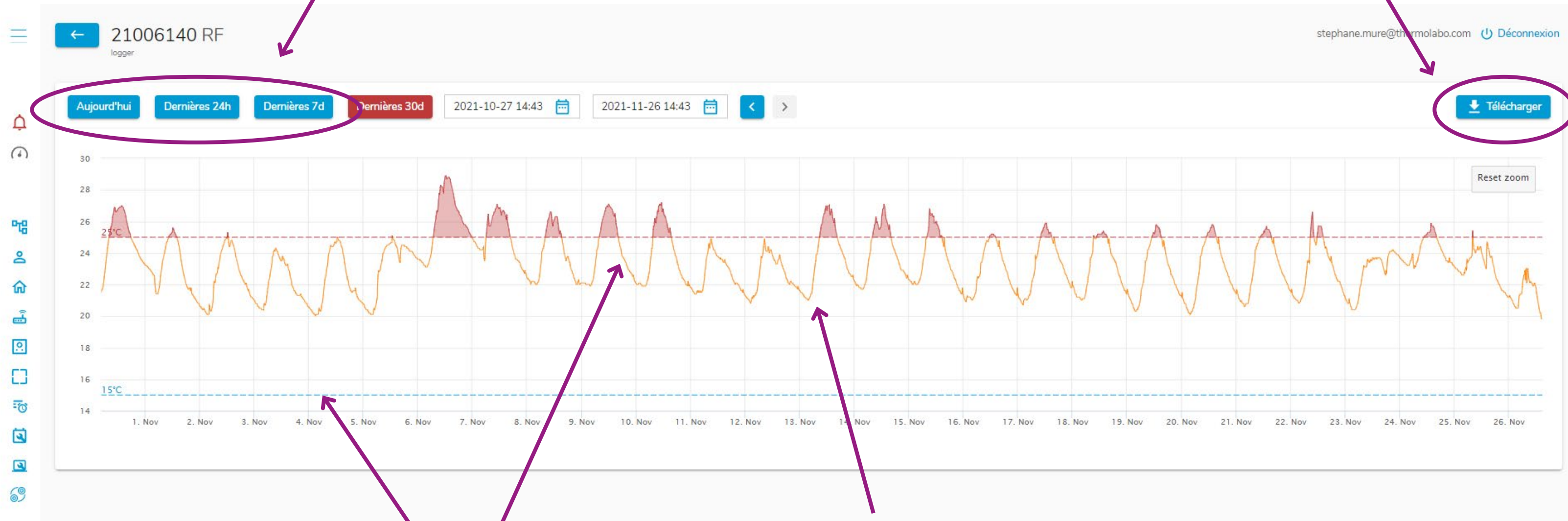
Organisation

Ouverture graphique température

CLOUD

Sélection des dates + heures début / fin

Bouton téléchargement des données (PDF, Excel..)



Min / Max

Temp Mesurée (Zoomable)