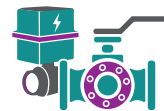




Instrumentation et régulation des fluides



Régulation
des fluides



Instruments
de Mesures



Contrôle HD35EDL
environnemental



Métrieologie
et services

CATALOGUE

Traitement et acquisition de données

MAJ : 05/2021

Enregistreurs autonomes radio - Enregistreurs autonomes radio étanches

Enregistreurs autonomes HVAC - Enregistreurs autonomes industriels

Acquisition de données

 contact@c2ai.com

 www.c2ai.com

SOMMAIRE

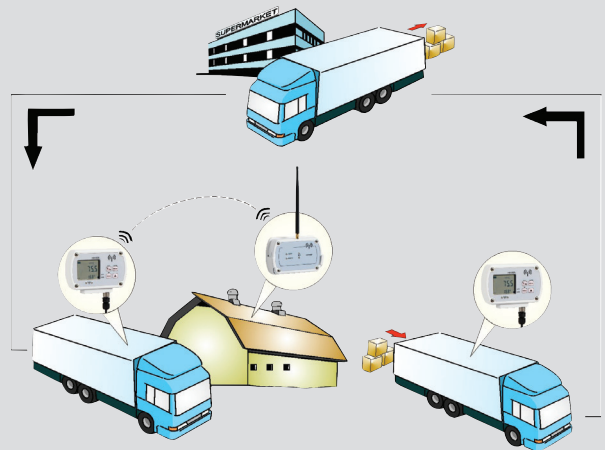
TRAITEMENT ET ACQUISITION DE DONNÉES

Famille G

Enregistreurs autonomes radio sans fil : modules de réception, alarme, logiciel et répéteur.....	page 4
Enregistreurs autonomes radio sans fil : température, humidité.....	page 5
Enregistreurs autonomes radio sans fil : température, humidité, pression, rayonnement.....	page 6
Enregistreurs autonomes radio sans fil : qualité de l'air, 3 voies multiparamètres.....	page 7
Enregistreurs radio sans fil étanches : température, 4 voies.....	page 8
Enregistreurs radio sans fil étanches : température, humidité, accélération, pression atmosphérique.....	page 9
Enregistreurs radio sans fil étanches : mesure environnementale et météorologie.....	page 10
Enregistreurs étanches GSM station météo.....	page 12
Capteurs de mesure environnementale pour HD35EDM et HD35EDM_GSM.....	page 13
Acquisition de données.....	page 14

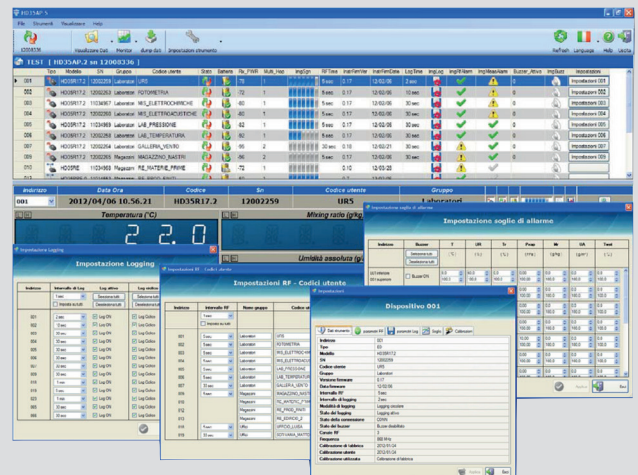
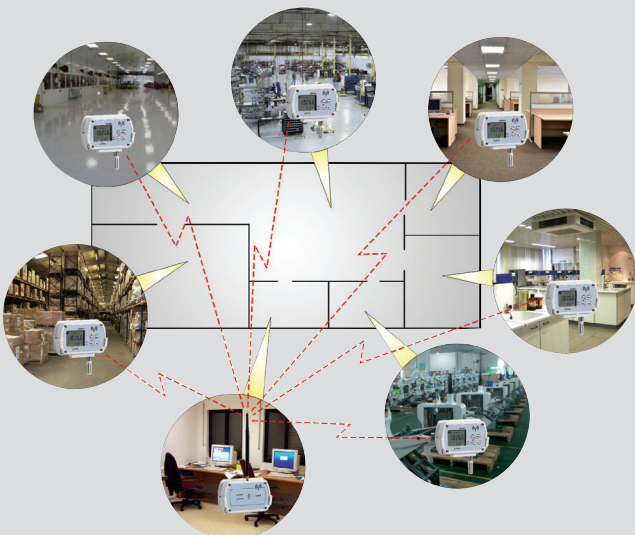
ENREGISTREMENT DE DONNÉES AUTONOMES

Transmettez vos informations de contrôle environnemental sans fil
Stockez et gérez vos données à distance



Industrie Agroalimentaire, Pharma...

Transport

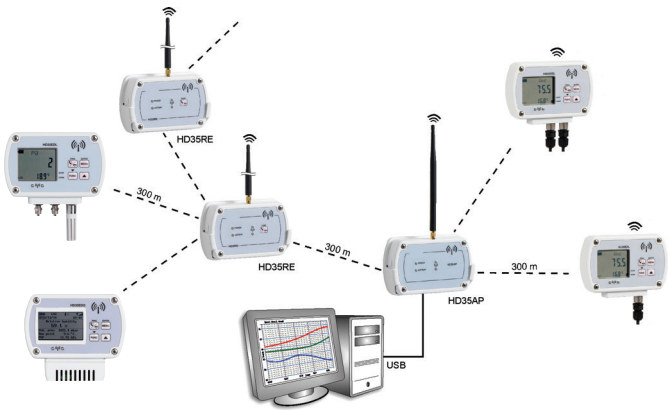


Contrôle environnemental locaux

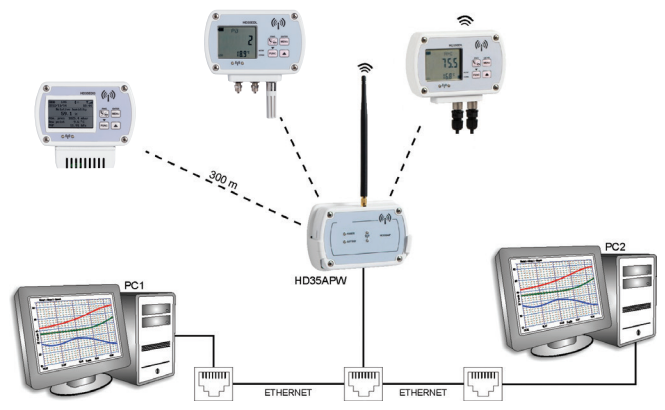
Enregistrement et stockage de données

Principe de fonctionnement

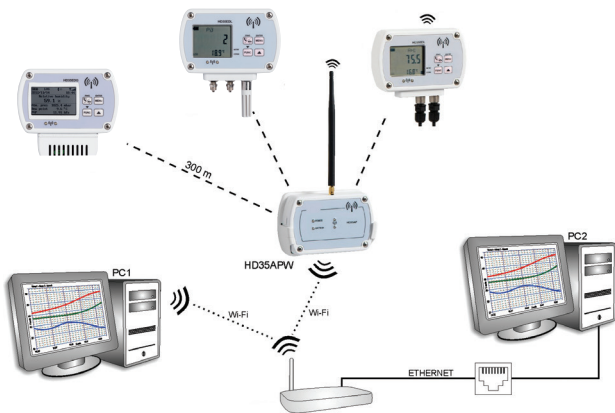
Module liaison USB



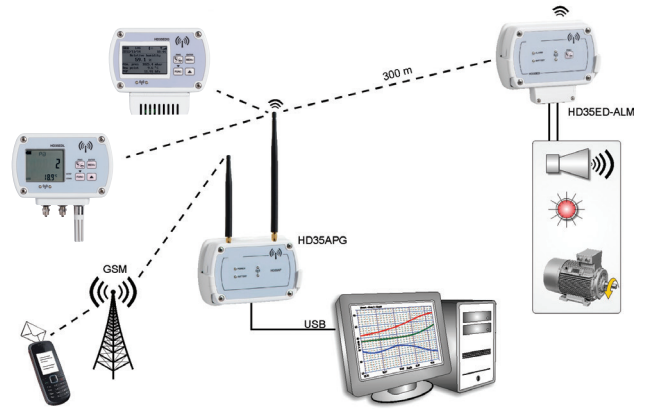
Module liaison Ethernet



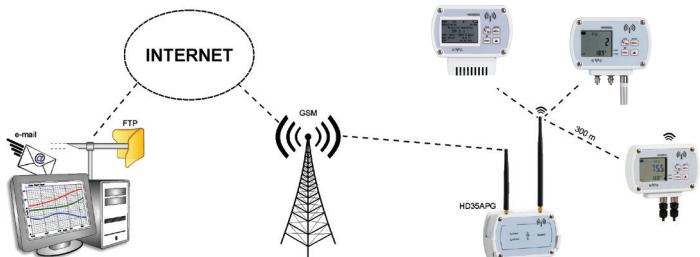
Module liaison WI-FI



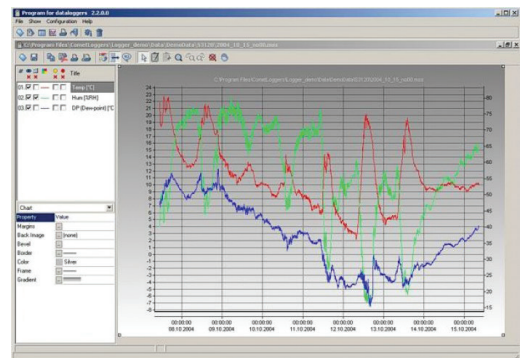
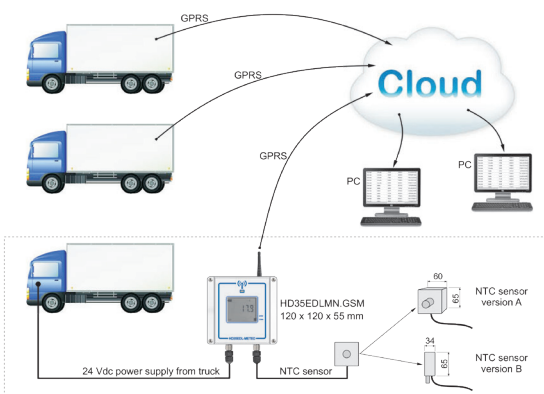
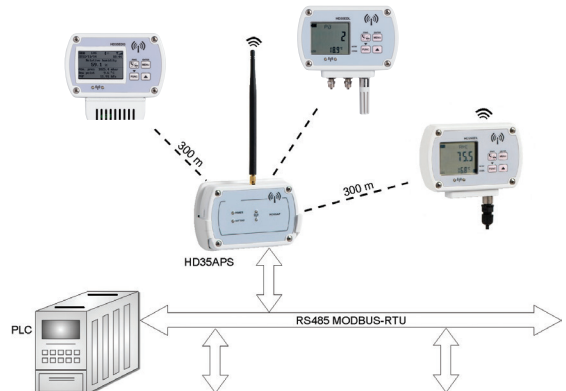
Module liaison GSM Téléphone



Module liaison GSM Internet



Module liaison RS485 Modbus RTU



Enregistreurs Autonomes Radio

Modules de réception de données et logiciel

Les modules de réception de données HD_35AP (_ , G, S, W, D, R, GMT) permettent l'interface entre l'ordinateur (logiciel fourni) et l'enregistreur déporté qui enregistre les données et les transmet via une liaison radio à portée 300 m maximum (plus avec répéteur). Les bases de communication sont livrées avec logiciel de configuration et de traitement de données. Option version réseau.

Bases de communication radio sans fil

Unité de base pour l'interface entre l'ordinateur et les enregistreurs de données du système. Alim : port USB ou adaptateur SWD06 (en option).

Fréquence radio standard : 868 MHz (_ E) (option : 902-928 MHz (_ U) ou 915,9-929,7 MHz (_ J) à spécifier au moment de la commande).

Portée : 300 m en champ libre. Dim 135 x 86 x 33 mm.

Livré avec batterie interne en lithium-ion rechargeable HD35-BAT1, logiciel de base HD35AP-S, support mural HD35.03 et mode d'emploi.

Référence	Mode
HD_35AP	USB
HD_35APG	USB + Module GSM
HD_35AP3GUSB	USB + Module GSM + 3G
HD_35APS	USB + RS485 Modbus RTU
HD_35APW	USB + Wifi + Ethernet



Base de communication radio RAIL DIN

Unité de base pour l'interface entre l'ordinateur et les enregistreurs de données du système. Installation Rail Din 35 mm. Alim : 7-30 Vdc.

Fréquence radio standard : 868 MHz (_ E) (option : 902-928 MHz (_ U) ou 915,9-929,7 MHz (_ J) à spécifier au moment de la commande).

Portée : 300 m en champ libre. Dim 90 x 53 x 69 mm.

Livré avec batterie interne en lithium-ion rechargeable HD35-BAT1, logiciel de base HD35AP-S et mode d'emploi.

Référence	Mode
HD_35APR	USB, Ethernet, RS485 Modbus



Bases de communication radio pour boîtier extérieur étanche IP65

Unité de base pour l'interface entre l'ordinateur et les enregistreurs de données du système. Module GSM intégré pour envoi e-mails ou SMS alarmes et données enregistrées par e-mail, par adresse FTP ou serveur HTTP (Cloud). Communication avec le PC via le protocole TCP / IP GPRS. Fréquence radio standard : 868 MHz (_ E) (option : 902-928 MHz (_ U) ou 915,9-929,7 MHz (_ J) à spécifier au moment de la commande). Alim 18/27 Vdc (à partir d'un panneau solaire 12 V, non inclus) Portée : 300 m en champ libre.

Dim 270 x 170 x 110 mm. Livré avec logiciel de base HD35AP-S, batterie interne au plomb rechargeable 12 V, régulateur de charge, mode d'emploi.

Référence
HD_35APGMT
HD_35AP3GMT



Bases de communication radio sans fil USB

Unité de base pour l'interface entre l'ordinateur et les enregistreurs de données du système. Alim : port USB. Fréquence radio standard : 868 MHz (_ E)

(option : 902-928 MHz (_ U) ou 915,9-929,7 MHz (_ J) à spécifier au moment de la commande).

Portée 180 m (HD35APD).

Dim 62 x 25,5 x 13,2 mm (sans antenne).

Livré avec logiciel de base HD35AP-S et mode d'emploi.

Permet le déchargement des données collectées directement sur le PC.

Référence	Mode
HD_35APD	PLUG USB + Antenne interne



Module alarme radio

Module alarme 2 relais

Module sans fil avec 2 sorties relais pour les alarmes.

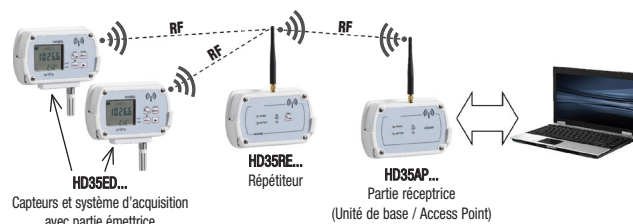
Contrôlé par l'unité de base, il permet d'activer plus de signal (sirènes, lumière clignotante etc.) ou les actionneurs.

Fréquence radio standard : 868 MHz (_ E) (en option : 902-928 MHz (_ U) ou 915,9-929,7 MHz (_ J) à spécifier au moment de la commande). Gamme de transmission : 300 m en champs libre.

Plage de fonctionnement : -10/+70°C et 0/85 % HR. Dim 135 x 110 x 33 mm.

Alim : batterie interne. Livré avec batterie 3,6 V non-rechargeable Li-SOC12 (durée de vie 1 an) et support mural HD35.03 pour l'appareil.

Référence	Désignation
HD_35ED_ALM	2 sorties relais



Répéteurs prolongateurs radio

Répéteur du signal RF. Alim : port USB ou adaptateur SWD06 (option).

Fréquence radio standard : 868 MHz (_ E) (option : 902-928 MHz (_ U) ou 915,9-929,7 MHz (_ J) à spécifier au moment de la commande).

Dim HD35RE 135 x 86 x 33 mm. Dim HD35REW 120 x 80 x 55 mm.

Livré avec batterie interne en lithium-ion rechargeable HD35-BAT1, support mural HD35.03 et mode d'emploi.

Référence	Désignation
HD_35RE	Répéteur
HD_35REW	Répéteur étanche



Options et accessoires

Référence	Communication
SWD06	Adaptateur alim secteur
CP_23	Câble mini USB pour HD33.. et HD50R-MB
CP_31	Câble mini USB pour HD35AP.. (sauf HD35APD)
HD35.11K	Couple de brides, cadenas et serrure
HD_35AP_PLUS	Logiciel version avancée HD35AP-S
HD_35AP_CFR21	Logiciel version avancée HD35AP-S fonctionnalités FTP et réseau



Assistance mise en service

Référence

CONGIF_HD35 : assistance configuration HD35 (raccordement de l'ensemble des boîtiers (base max 5, sur devis au delà) à la base de récupération de données connectées sur le PC, vérification de chaque module, 1h d'assistance téléphonique d'aide à la prise en main du logiciel et à la configuration)

Assistance mise en service sur site

Enregistreurs Autonomes Radio

Température

Enregistreurs de température sans fil sonde déportée. Entrée(s) avec connecteurs M12 pour sonde de température Pt100 / Pt1000.
 Champ de mesure température : -200/+650°C.
 Plages de fonctionnement : -10/+70°C et 0/85 % HR.
 Dim 135 x 86 X 33 mm. Alim batterie interne.*



Référence	Nbre d'entrée(s)	Afficheur	Echantillons
HD_35ED_7P/1_TC	1	Non	68 000
HD_35EDG_7P/1_TC	1	Oui	68 000
HD_35ED_7P/3_TC	3	Non	42 000
HD_35EDG_7P/3_TC	3	Oui	42 000

Fonctionne avec une des bases de réception/programmation radio HD35AP... G/S/W/GMT/D/R (voir page 4)

Enregistreurs de température sans fil ambiance sonde intégrée avec capteur de température NTC10KΩ.
 Champ de mesure température : -40/+105°C.
 Plages de fonctionnement : -10/+70°C et 0/85 % HR.
 Dim 135 x 86 x 33 mm. Alim batterie interne.*



Référence	Afficheur	Echantillons
HD_35ED_N_TV	Non	68 000
HD_35EDL_N_TV	Oui	68 000

Fonctionne avec une des bases de réception/programmation radio HD35AP... G/S/W/GMT/D/R (voir page 4)

Sondes Pt100 avec connecteur M12 pour HD_35EDW
 Sondes immersion.

Référence	Plongeur	Lg câble	Plage
TP_35.4.3/C	Ø 6 lg 50 mm	3 m	-50/+105°C
TP_35.4.5/C	Ø 6 lg 50 mm	5 m	-50/+105°C
TP_35.4.10/C	Ø 6 lg 50 mm	10 m	-50/+105°C
TP_35.5AF.5/C	Ø 3 lg 60 mm	5 m	-110/+180°C



Options sondes de température externe spécifiques pour HD35
 Toute sonde Pt100 à raccorder sur connecteur M12. Exemples ci-dessous.

Référence	Plage	Désignation
PS5CS/100/10000	-50/+180°C	Ø 6 Lg 100 mm câble 10 m
XPS5T/100/3000	-100/+200°C	Ø 6 Lg 100 câble 3 m
SFCT50-B3-T-4	-50/+260°C	Sonde de contact câble 4 m
PS5SV/100/5000	-50/+400°C	Ø 6 Lg 100 mm câble 5 m
SFR50-B-3-P-365012	-50/+120°C	Ø 6 rac 1/2 G Lg 50 mm câble 3 m
CON_M12_HD35		Connecteur M12 4 pôles

Température et Humidité

Enregistreurs de température et d'humidité relative sans fil sonde déportée

Entrée avec connecteur M12 pour sonde combinée avec capteur de température NTC10KΩ à commander séparément.
 Valeurs mesurées : point de rosée, température du bulb humide, humidité absolue, rapport de mélange, pression de vapeur partielle.
 Champ de mesure température : -40/+105°C.
 Champ de mesure HR % : 0/100 % HR.
 Plages de fonctionnement : -20/+70°C et 0/85 % HR.
 Dim 135 x 86 X 33 mm. Alim batterie interne.*



Référence	Afficheur	Plage	Sonde	Echantillons
HD_35ED_1N_TC	Non	-20/+80°C	HP_3517	24 000
HD_35EDL_1N_TC	Oui	-20/+80°C	HP_3517	24 000
HD_35ED_17P_TC	Non	-40/+150°C	HP_3517E	24 000
HD_35EDL_17P_TC	Oui	-40/+150°C	HP_3517E	24 000

Fonctionne avec une des bases de réception/programmation radio HD35AP... G/S/W/GMT/D/R (voir page 4)

Enregistreurs de température et d'humidité sans fil sonde intégrée

Sonde verticale fixe combinée avec capteur de température NTC10KΩ et capteur humidité relative haute précision.
 Valeurs mesurées : point de rosée, température du bulb humide, humidité absolue, rapport de mélange, pression de vapeur partielle.
 Champ de mesure température : -40/+105°C.
 Champ de mesure HR % : 0/100 % HR.
 Plages de fonctionnement : -20/+70°C et 0/85 % HR.
 Dim 135 x 86 X 33 mm.
 Alim batterie interne.*



Référence	Afficheur	Echantillons
HD_35ED_1N_TV	Non	24 000
HD_35EDL_1N_TV	Oui	24 000

Fonctionne avec une des bases de réception/programmation radio HD35AP... G/S/W/GMT/D/R (voir page 4)

Sondes combinées de température et d'humidité relative pour HD_35ED
 Sondes Ø 14 mm haute précision.



Référence	Plage	Désignation
HP_3517_TC1.2	-20/+80°C et 0/100 % HR	Lg 135 mm câble 2 m
HP_3517_TC1.5	-20/+80°C et 0/100 % HR	Lg 135 mm câble 5 m
HP_3517E_TC2.10	-40/+150°C et 0/100 % HR	Lg 335 mm câble 10 m

Accessoires de fixation sonde HD9008

Référence	Désignation
HD_9008.21.1	Fixation murale Ø 26 déport 250 mm
HD_9008.21.2	Fixation murale Ø 26 déport 125 mm
HD_9008.31	Bride de fixation murale Ø 14 mm
1110-14	Bride de fixation pour sonde Ø 14 mm
HD_9008.26/14	Adaptateur sondes Ø 14 mm
SFM-13	Support fixation murale Ø 13 x 100 mm



*Livré avec batterie 3,6 V non-rechargeable Li-SOCI2 (durée de vie 2 ans avec 30 secondes d'intervalles d'enregistrement et sans répéteur) et support mural HD35.03 pour l'appareil.

Enregistreurs Autonomes Radio

Température, Humidité et Pression différentielle

Enregistreurs de température, d'humidité et de pression différentielle sans fil, sonde verticale

Sonde verticale fixe combinée avec capteur de température NTC10K Ω et capteur humidité relative haute précision, entrée de pression pour tubes \varnothing 5.

Valeurs mesurées : point de rosée, température du bulb humide, humidité absolue, rapport de mélange, pression de vapeur partielle.

Champ de mesure température : $-40/+105^{\circ}\text{C}$.

Champ de mesure HR % : 0/100 % HR.

Champ de mesure pression différentielle : $\pm 2,5$ hPa.

Plages de fonctionnement : $-20/+70^{\circ}\text{C}$ et 0/85 % HR.

Dim 135 x 86 X 33 mm. Alim batterie interne.*

Référence	Afficheur	Echantillons	Plage
HD_35ED_1N4R5_TV	Non	22 000	± 125 Pa
HD_35EDL_1N4R5_TV	Oui	22 000	± 125 Pa
HD_35ED_1N4R1_TV	Non	22 000	± 250 Pa
HD_35EDL_1N4R1_TV	Oui	22 000	± 250 Pa



Fonctionne avec une des bases de réception/programmation radio HD35AP... G/S/W/GMT/D/R (voir page 4)

Pression différentielle

Enregistreurs de pression différentielle sans fil

Entrée de pression pour tubes \varnothing 5.

Champ de mesure pression différentielle : $\pm 2,5$ hPa.

Plages de fonctionnement : $-20/+70^{\circ}\text{C}$ et 0/85 % HR.

Dim 135 x 86 X 33 mm.

Alim batterie interne.*

Référence	Afficheur	Echantillons	Plage pression
HD_35ED_4R5	Non	68 000	± 125 Pa
HD_35EDL_4R5	Oui	68 000	± 125 Pa
HD_35ED_4R1	Non	68 000	± 250 Pa
HD_35EDL_4R1	Oui	68 000	± 250 Pa
HD_35ED_4R2	Non	68 000	± 1000 Pa (± 100 mmCE)
HD_35EDL_4R2	Oui	68 000	± 1000 Pa (± 100 mmCE)
HD_35ED_4R3	Non	68 000	$\pm 10 000$ Pa (± 1000 mmCE)
HD_35EDL_4R3	Oui	68 000	$\pm 10 000$ Pa (± 1000 mmCE)
HD_35ED_4R4	Non	68 000	$\pm 20 000$ Pa (± 2000 mmCE)
HD_35EDL_4R4	Oui	68 000	$\pm 20 000$ Pa (± 2000 mmCE)



Fonctionne avec une des bases de réception/programmation radio HD35AP... G/S/W/GMT/D/R (voir page 4)

Température, Humidité et Rayonnement

Enregistreurs de température, d'humidité et de rayonnement sans fil, capteur de lumière séparé

Sonde verticale fixe combinée avec capteur de température NTC10K Ω et capteur humidité relative haute précision, une entrée avec connecteur M12 pour la sonde de rayonnement LP_35_PHOT à commander séparément.

Valeurs mesurées : point de rosée, température du bulb humide, humidité absolue, rapport de mélange, pression de vapeur partielle.

Champ de mesure température : $-40/+105^{\circ}\text{C}$.

Champ de mesure HR % : 0/100 % HR.

Champ de mesure rayonnement : 0/20 000 lux ou 0/200 000 lux.

Plages de fonctionnement : $-20/+70^{\circ}\text{C}$ et 0/85 % HR.

Dim 135 x 86 X 33 mm. Alim batterie interne.*



Référence	Afficheur	Echantillons	Plage Lux
HD_35ED_1N1_TCV	Non	44 000	0/20 000 lux
HD_35EDL_1N1_TCV	Oui	44 000	0/20 000 lux
HD_35ED_1N12_TCV	Non	44 000	0/200 000 lux
HD_35EDL_1N12_TCV	Oui	44 000	0/200 000 lux

Fonctionne avec une des bases de réception/programmation radio HD35AP... G/S/W/GMT/D/R (voir page 4)

Enregistreurs de température, d'humidité et de rayonnement sans fil, capteur de lumière intégré

Sonde verticale fixe combinée avec capteur de température NTC10K Ω et capteur humidité relative haute précision.

Valeurs mesurées : point de rosée, température du bulb humide, humidité absolue, rapport de mélange, pression de vapeur partielle.

Champ de mesure température : $-40/+105^{\circ}\text{C}$.

Champ de mesure HR % : 0/100 % HR.

Champ de mesure rayonnement : 0/20 000 lux.

Plages de fonctionnement : $-20/+70^{\circ}\text{C}$ et 0/85 % HR.

Dim 135 x 86 X 33 mm.

Alim batterie interne.*



Référence	Afficheur
HD_35ED_1N1_TV	Non
HD_35EDL_1N1_TV	Oui

Fonctionne avec une des bases de réception/programmation radio HD35AP... G/S/W/GMT/D/R (voir page 4)

Sonde et accessoire pour HD_35ED_1N1_TC

Référence	Désignation
LP_35_PHOT	Sonde photométrique câble 2 m plage 0/10 000 lux
LP_BL3	Support mural pour sonde photo-radio \varnothing 30 mm



Existe en :
UVA (sonde UVA LP 35 PA)
UVB (sonde UVB 35 LP)
UVC (sonde UVC 35 LP)

Enregistreurs Autonomes Radio

Qualité de l'Air

Enregistreurs de température, d'humidité et de CO2 sans fil capteurs intégrés

Valeurs mesurées : point de rosée, température du bulb humide, humidité absolue, rapport de mélange, pression de vapeur partielle.

Champ de mesure température : -40/+85°C.

Champ de mesure HR % : 0/100 % HR.

Champ de mesure CO2 : 0/5000 ppm.

Plages de fonctionnement : -10/+70°C et 0/85 % HR.

Dim 135 x 86 X 33 mm. Alim batterie interne.*

Existe en modèle étanche, nous consulter.

Référence	Afficheur	Echantillons
HD_35ED_1NB	Non	44 000
HD_35EDG_1NB	Oui	44 000



Fonctionne avec une des bases de réception/programmation radio HD35AP... G/S/W/GMT/D/R (voir page 4)

Enregistreurs de température, d'humidité, de CO et de CO2 sans fil capteurs intégrés

Valeurs mesurées : point de rosée, température du bulb humide, humidité absolue, rapport de mélange, pression de vapeur partielle.

Champ de mesure température : -40/+85°C.

Champ de mesure HR % : 0/100 % HR.

Champ de mesure CO : 0/500 ppm.

Champ de mesure CO2 : 0/5000 ppm.

Plages de fonctionnement : -10/+70°C et 0/85 % HR.

Dim 135 x 86 X 33 mm. Alim batterie interne.*

Référence	Afficheur	Echantillons
HD_35ED_1NAB	Non	36 000
HD_35EDG_1NAB	Oui	36 000



Fonctionne avec une des bases de réception/programmation radio HD35AP... G/S/W/GMT/D/R (voir page 4)

Enregistreurs de température, d'humidité, de pression atmosphérique, de CO et de CO2 sans fil capteurs intégrés

Valeurs mesurées : point de rosée, température du bulb humide, humidité absolue, rapport de mélange, pression de vapeur partielle.

Champ de mesure température : -40/+85°C.

Champ de mesure HR % : 0/100 % HR.

Champ de pression atmosphérique : 300/1100 hPa.

Champ de mesure CO : 0/500 ppm.

Champ de mesure CO2 : 0/5000 ppm.

Plages de fonctionnement : -10/+70°C et 0/85 % HR.

Dim 135 x 86 X 33 mm. Alim batterie interne.*

Référence	Afficheur	Echantillons
HD_35ED_14bNAB	Non	32 000
HD_35EDG_14bNAB	Oui	32 000



Fonctionne avec une des bases de réception/programmation radio HD35AP... G/S/W/GMT/D/R (voir page 4)

3 voies multiparamètres

Enregistreurs avec bornier pour 3 entrées

Pour la connexion :

- des transmetteurs avec sorties 4-20 mA, 0-1 V ou 0-50 mV

- des capteurs Pt100 / Pt1000,

thermocouples K, J, T, N, E

- des capteurs avec sortie relais sans puissance

(max. un capteur)

- des capteurs potentiométrique

Plages de fonctionnement : -10/+70°C et 0/85 % HR.

Dim 135 x 86 X 33 mm. Alim batterie interne.*



Référence	Afficheur	Echantillons
HD_35EDH	Non	de 36 000 à 68 000
HD_35EDGH	Oui	de 36 000 à 68 000

Fonctionne avec une des bases de réception/programmation radio HD35AP... G/S/W/GMT/D/R (voir page 4)

Exemples de capteurs pour HD_35 EDH

Tout capteur avec une entrée analogique

4-20 mA ou 0-10 V peut être connecté.

L'alimentation du capteur devra être prévue.

Référence	Catégorie	Plage
HD_3604T_10BG	Pression de réseau d'eau	0/+10 bars
236.932.441K	Débit d'eau	jusqu'à 9 m3/h
712.911003200	Niveau d'eau piézorésistif	10 mCE
13N_540	Vitesse du vent	0-50 m/s
13N_550	Direction du vent	0-360°C

Toute autre sonde entrée 4-20 mA - 0-10 V

Enregistreurs Autonomes Radio Etanches IP67

Température

Température avec sonde inox intégrée

Enregistreurs de température sans fil pour congélateur sonde fixe verticale avec capteur de température NTC10K Ω .
Champ de mesure température : -40/+105°C.
Plages de fonctionnement : -20/+70°C et 0/100 % HR.
IP67. Dim 80 x 120 X 55 mm. Alim batterie interne.*

Référence	Afficheur	Echantillons
HD_35EDW_N_TV61	Non	68 000
HD_35EDLW_N_TV61	Oui	68 000

Fonctionne avec une des bases de réception/programmation radio HD35AP... G/S/W/GMT/D/R (voir page 4)



Température avec sonde ajourée intégrée

Enregistreurs de température sans fil d'ambiance sonde fixe verticale avec capteur de température NTC10K Ω .
Champ de mesure température : -40/+105°C.
Plages de fonctionnement : -20/+70°C et 0/100 % HR.
IP67. Dim 80 x 120 X 55 mm. Alim batterie interne.*

Référence	Afficheur	Echantillons
HD_35EDW_N_TV	Non	68 000
HD_35EDLW_N_TV	Oui	68 000

Fonctionne avec une des bases de réception/programmation radio HD35AP... G/S/W/GMT/D/R (voir page 4)



Température avec sonde externe type Pt100 / Pt1000

Enregistreurs de température sans fil étanche IP67 sonde déportée
Entrée(s) avec connecteurs M12 pour sonde de température Pt100 / Pt1000.
Champ de mesure température : -200/+650°C.
Plages de fonctionnement : -20/+70°C et 0/100 % HR.
IP67. Dim 80 x 120 X 55 mm. Alim batterie interne.*

Référence	Nbre d'entrée(s)	Afficheur	Echantillons
HD_35EDW_7P/1_TC	1	Non	68 000
HD_35EDLW_7P/1_TC	1	Oui	68 000
HD_35EDW_7P/3_TC	3	Non	42 000
HD_35EDLW_7P/3_TC	3	Oui	42 000

Fonctionne avec une des bases de réception/programmation radio HD35AP... G/S/W/GMT/D/R (voir page 4)



Sondes Pt100 avec connecteur M12 pour HD_35EDW
Sondes immersion.

Référence	Plongeur	Lg câble	Plage
TP_35.4.3/C	Ø 6 lg 50 mm	3 m	-50/+105°C
TP_35.4.5/C	Ø 6 lg 50 mm	5 m	-50/+105°C
TP_35.4.10/C	Ø 6 lg 50 mm	10 m	-50/+105°C
TP_35.5AF.5/C	Ø 3 lg 60 mm	5 m	-110/+180°C

Connecteur pour tout type de sonde Pt100/Pt1000

Référence	Désignation
CON_M12_HD35	Connecteur M12 4 pôles



Température 4 voies avec sonde externe type thermocouple

Enregistreurs de température thermocouple 4 entrées externes
avec capteur de température K, J, E, T, N : K : -200/+1370°C - J : -100/+750°C
E : -200/+750°C - T : -200/+400°C - N : -200/+1300°C
Plages de fonctionnement boîtier : -20/+70°C et 0/100 % HR.
IP67. Dim 80 x 120 X 55 mm. Alim batterie interne.*

Référence	Afficheur	Echantillons
HD_35EDW K/4 TC	Non	de 36 000 à 68 000
HD_35EDLW K/4 TC	Oui	de 36 000 à 68 000

Fonctionne avec une des bases de réception/programmation radio HD35AP... G/S/W/GMT/D/R (voir page 4)



Sondes thermocouple K

Référence	Type	Lg câble
SFK-PVC-5-4-50-MM	Plongeur Ø 4 lg 50	5 m
FK-PFA-10-MM	Soudure apparente	10 m
SKV-300	Contact velcro	3 m

Connecteur mini mâle K pour sondes thermocouple K

Référence	Désignation
CMM-35-K	Connecteur mini mâle miniature



Température 4 voies multisondes

Pt100 / Pt1000 / thermocouples K, J, T, N, E / courant (4-20 mA) / tension (0-10 V) / contact / potentiométrique

Enregistreurs avec bornier étanches IP67 4 entrées
- transmetteurs avec sorties 4-20 mA, 0-1 V ou 0-50 mV
- capteurs Pt100 / Pt1000, thermocouples K, J, T, N, E
- capteurs avec sortie relais sans puissance (max. un capteur)
- capteurs potentiométrique

Plages de fonctionnement : -10/+70°C et 0/85 % HR. IP67.
Dim 80 x 120 X 55 mm. Alim externe (E) ou batterie interne(H)*.

Référence	Afficheur	Alimentation	Echantillons
HD_35EDWH	Non	Batterie interne	de 28 000 à 58 000
HD_35EDWHE	Non	Alim externe 24 Vcc	de 28 000 à 58 000
HD_35EDLWH	Oui	Batterie interne	de 28 000 à 58 000
HD_35EDLWHE	Oui	Alim externe 24 Vcc	de 28 000 à 58 000

Fonctionne avec une des bases de réception/programmation radio HD35AP... G/S/W/GMT/D/R (voir page 4)



Exemples de capteurs pour HD_35 EDWH

Tout capteur avec une entrée analogique 4-20 mA ou 0-10 V peut être connecté.
L'alimentation du capteur devra être prévue.

Référence	Catégorie	Plage
HD_3604T_10BG	Pression de réseau d'eau	0/+10 bars
236.932.441K	Débit d'eau	jusqu'à 9 m3/h
712.911003200	Niveau d'eau piézorésistif	10 mCE
13N_540	Vitesse du vent	0-50 m/s
13N_550	Direction du vent	0-360°C

Toute autre sonde entrée 4-20 mA - 0-10 V

Enregistreurs Autonomes Radio Etanches IP67

Humidité relative, Température et Accélération

Humidité relative avec sonde intégrée

Enregistreurs d'humidité sans fil pour congélateur sonde fixe verticale

Champ de mesure HR % : 0/100 % HR.

Plages de fonctionnement : -20/+70°C et 0/100 % HR.

IP67. Dim 80 x 120 X 55 mm.

Alim batterie interne.*



Référence	Afficheur	Echantillons
HD_35EDW_1TVI	Non	68 000
HD_35EDLW_1TVI	Oui	68 000

Fonctionne avec une des bases de réception/programmation radio HD35AP... G/S/W/GMT/D/R (voir page 4)

Humidité relative et Température avec sonde intégrée

Enregistreurs de température et d'humidité sans fil pour congélateur sonde fixe verticale avec capteur de température NTC10KΩ.

Champ de mesure température : -40/+105°C.

Champ de mesure HR % : 0/100 % HR.

Plages de fonctionnement : -20/+70°C et 0/100 % HR.

IP67. Dim 80 x 120 X 55 mm. Alim batterie interne.*



Référence	Afficheur	Echantillons
HD_35EDW_1N_TV1	Non	24 000
HD_35EDLW_1N_TV1	Oui	24 000

Fonctionne avec une des bases de réception/programmation radio HD35AP... G/S/W/GMT/D/R (voir page 4)

Humidité relative et Température avec sonde déportée

Enregistreurs de température et d'humidité sans fil pour congélateur sonde externe

avec capteur de température NTC10KΩ.

Champ de mesure température : -40/+105°C.

Champ de mesure HR % : 0/100 % HR.

Plages de fonctionnement : -20/+70°C et 0/100 % HR.

IP67. Dim 80 x 129 X 55 mm. Alim batterie interne.*



Référence	Nbre d'entrée(s)	Afficheur	Echantillons
HD_35EDW_1N_TC	1	Non	24 000
HD_35EDLW_1N_TC	1	Oui	24 000
HD_35EDW_1N2_TC	2	Non	22 000
HD_35EDLW_1N2_TC	2	Oui	22 000

Fonctionne avec une des bases de réception/programmation radio HD35AP... G/S/W/GMT/D/R (voir page 4)

Sondes combinées de température et d'humidité relative pour HD_35ED

Sondes Ø 14 mm haute précision.



Référence	Plages	Désignation
HP_3517_TC1.2	-40/+105°C et 0/100 % HR	Lg 135 mm câble 2 m
HP_3517_TC2.10	-40/+105°C et 0/100 % HR	Lg 335 mm câble 10 m

Existe en boîtier et sonde jusqu'à 150°C.
(HD_35EDW_17_PTC + HP_3517E...)

Température Hygrométrie (séparée) Pression atmosphérique

Enregistreurs de température, d'hygrométrie et de pression atmosphérique sans fil

Champ de mesure température : -40/+105°C. Champ de mesure HR % : 0/100 % HR.

Champ de mesure pression atmosphérique : 300/1100 hPa.

Plages de fonctionnement : -20/+60°C et 0/100 % HR.

IP67. Dim 80 x 120 X 55 mm. Alim batterie interne.*



Référence	Afficheur	Echantillons
HD_35EDW_14bN_TC	Non	20 000
HD_35EDLW_14bN_TC	Oui	20 000

Fonctionne avec une des bases de réception/programmation radio HD35AP... G/S/W/GMT/D/R (voir page 4)

Sondes combinées température et humidité relative pour HD_35ED

Sondes Ø 14 mm haute précision.



Référence	Plages	Désignation
HP_3517_TC1.2	-40/+105°C et 0/100 % HR	Lg 135 mm câble 2 m
HP_3517_TC2.10	-40/+105°C et 0/100 % HR	Lg 335 mm câble 10 m

*Livré avec batterie 3,6 V non-rechargeable Li-SOCI2 (durée de vie 2 ans avec 30 secondes d'intervalles d'enregistrement et sans répéteur).

Enregistreurs Radio Etanches IP67

Mesure Environnementale et météorologie

Enregistreurs RS485 Modbus RTU...

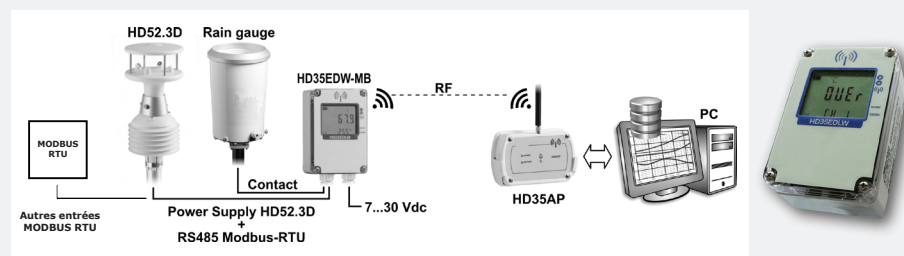
Enregistreur avec bornier étanche 1 entrée Modbus IP67

Le module **Entrée Modbus RTU pour HD52.3D (ci-dessous), pluviomètre (voir page 13)...** permet de connecter la station météo complète (ou partielle) HD52.3D... et de récupérer l'ensemble des données via un des modules de connexion radio HD35AP... Plages de fonctionnement : -20/+70°C et 0/85 % HR. **Alimentation externe 7/30 Vdc.** De 14 000 à 52 000 échantillons selon le nombre de capteurs. IP67. Dim 80 x 120 X 55 mm.

Référence	Afficheur	Echantillons	Alimentation externe
HD_35EDW-MB	Non	de 14 000 à 52 000	7/30 Vdc
HD_35EDLW-MB	Oui	de 14 000 à 52 000	7/30 Vdc

Options :

Option	Description
W	Antenne externe fixe
X	Antenne externe fixe + protection solaire HD32MT4.6 + bride HD2003.77/40
Y	Antenne externe avec câble (sans protection et bride)
Z	Antenne externe avec câble + protection solaire HD32MT4.6 + bride HD2003.77/40



Fonctionne avec une des bases de réception/programmation radio HD35AP... G/S/W/GMT/D/R (voir page 4)



...avec Station Météo Ultrason 2D

Anémomètres ultrasons 2 axes modulables : vitesse et direction du vent, température et humidité, pression atmosphérique, rayonnement solaire

Alim 10-30 Vdc. Sortie ana 4-20 mA (existe en sortie ana 0-10 V).

Sorties série RS232, RS485, RS422 et SDI-12.

Entrée avec 19 pôles connecteur M23 mâle et 19 pôles connecteur libre M23 femelle.

Protocoles de communication NMEA, Modbus-RTU et SDI-12.

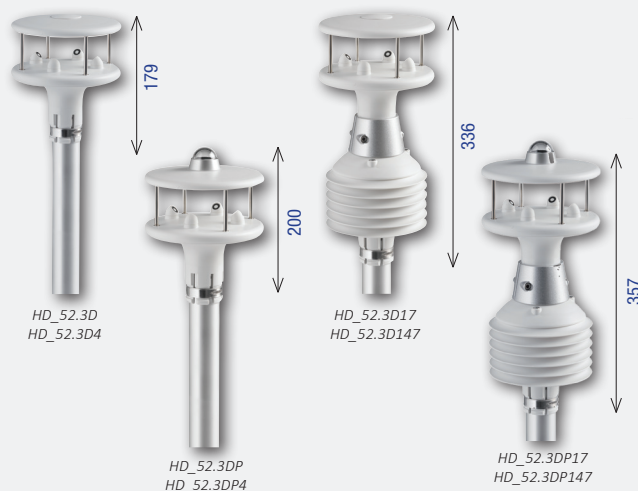
Boussole intégrée. Plage d'utilisation -40/+60°C. IP66.

Dim Ø 150 mm, mât Ø 40 mm externe et Ø 36 mm interne.

Livré avec HD52.3D-S, logiciel pour configuration de l'appareil et de l'écran et connecteur 19 pôles à souder.

Référence	Fonction(s)	Sortie
HD_52.3D*	Vitesse et direction : 0-60 m/s (0,01 m/s) et 0/360° (0,1°)	Ana et Modbus
HD_52.3D...4	Pression barométrique : 600/1100 hPa (0,1 hPa)	Modbus
HD_52.3D...17	Humidité relative et température 0/100 %HR (0,1 %) et -40/+60°C (0,1°C)	Modbus
HD_52.3D...P	Radiation solaire : 0/2000 W/m² (1 W/m²)	Modbus
HD_52.3D...R	Chauffage (alim 15-30 Vdc)	-

*Fonction de base obligatoire



Accessoires

Référence	Désignation
Câbles de raccordement :	
CP52.10	Câble 10 m connecteur femelle 19 pôles M23 et nu de l'autre
CP52.20	Câble 20 m connecteur femelle 19 pôles M23 et nu de l'autre
RS_52	Câble de programmation USB RS232 lg 1,5 m
Accessoires et mats de fixation :	
HD_2005-20	Kit trepied 2 m aluminium
HD_2005.20.1	Kit trepied 3,5 m aluminium
HD_2004.22K	Kit support pour panneau photovoltaïque

Composez vous même votre station météo

Exemples :

- HD_52.3D + HD_52.3D...4 (vitesse, direction, pression atmosphérique)
- HD_52.3D + HD_52.3D...17 (vitesse, direction, température, humidité relative)
- HD_52.3D + HD_52.3D...4 + HD_52.3D...17 + HD_52.3D...P + HD_52.3D...R (vitesse, direction, pression atmosphérique, température, humidité relative, radiation solaire, ensemble réchauffé)

Au-delà des fonctions vitesse et direction obligatoires, la transmission des données se fera selon l'un des protocoles de communication NMEA, Modbus-RTU et SDI-12.

Enregistreurs Autonomes Radio Etanches IP67

Modèle spécial station météo

Enregistreurs, selon combinaison choisie : température, humidité, pression atmosphérique, radiation solaire, pluviométrie, vitesse et direction du vent
Jusqu'à 5 entrées avec connecteur M12 pour les sondes des options choisies, à commander séparément (voir page 13). Alimentation batterie interne 3,6 V.

Champ de mesure température : -40/+105°C (TP350N)

Champ de mesure HR % : 0/100 % HR (HP3517WTC température et humidité)

Champ de mesure pression atmosphérique : 300/1100 hPa (sonde intégrée)

Champ de mesure radiation solaire : 0/2000 W/m² (LP PYRA 03)

Champ de mesure vitesse de vent : 1/65 m/s (HD54.3)

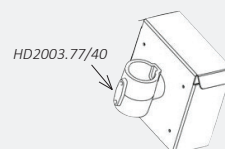
Champ de mesure direction du vent : 0/359,9° (HD54.D)

Pluviométrie (HD2013, HD2015)

Plages de fonctionnement : -20/+70°C et 0/100 % HR.

Quantités calculées dans le modèle complet : point de rosée, rayonnement solaire quotidien en Wh/m² (Wh = watt heure), taux de précipitations en mm/h, Vent Chill, rafale de vent, direction du vent dominant.

Dim 120 x 122 X 55 mm.



Référence	Afficheur	Echantillons	Alimentation externe
HD_35EDM...TC	Non	de 28 000 à 58 000	7/30 Vdc
HD_35EDLM...TC	Oui	de 28 000 à 58 000	7/30 Vdc
Options :			
W	Antenne externe fixe		
X	Antenne externe fixe + protection solaire HD32MT4.6 + bride HD2003.77/40		
Y	Antenne externe avec câble (sans protection et bride)		
Z	Antenne externe avec câble + protection solaire HD32MT4.6 + bride HD2003.77/40		
CP_23	Câble mini USB		

Fonctionne avec une des bases de réception/programmation radio HD35AP... G/S/W/GMT/D/R (voir page 4)

Modèles environnementaux complémentaires

Pluviométrie - Radiation Solaire - Température - Humidité

Enregistreurs de radiation solaire, de pluviométrie, de température, d'humidité HR %, et de température de panneau solaire, capteurs séparés
 1, 2 ou 3 entrées selon les modèles avec connecteur M12 pour le pyranomètre, le pluviomètre, la sonde combinée température et hygrométrie et/ou la sonde de température pour le panneau solaire, à commander séparément. Plages de fonctionnement : -20/+70°C et 0/100 % HR. Dim 80 x 120 X 55 mm. Alim batterie interne.*

	Aff.	Echantillons	Nombre d'entrée(s) Con. M12	Radiation Solaire 0/2000 W/m ²	Pluviométrie mm/h	Humidité HR% et Température 0/100% HR et -40/+105°C	Température (Panneau Solaire ou autre) -40/+85°C	Capteur(s)
HD_35EDW_R_TC	Non	42 000	1	•				LP_PYRA_03
HD_35EDLW_R_TC	Oui							
HD_35EDW_P_TC	Non	36 000	1		•			HD_2013 / 15
HD_35EDLW_P_TC	Oui							
HD_35EDW_1NR_TC	Non	24 000	2	•		•		LP_PYRA_03 HP_3517TC2
HD_35EDLW_1NR_TC	Oui							
HD_35EDW_RP_TC	Non	20 000	2	•	•			LP_PYRA_03 HD_2013 / 15
HD_35EDLW_RP_TC	Oui							
HD_35EDW_7PR_TC	Non	36 000	2	•			•	LP_PYRA_03 TP_35878ISS
HD_35EDLW_7PR_TC	Oui							
HD_35EDW_1N7PR_TC	Non	22 000	3	•			•	LP_PYRA_03 HP_3517TC2 TP_35878ISS
HD_35EDLW_1N7PR_TC	Oui							



HD_35EDLW_R_TC
HD_35EDLW_P_TC



HD_35EDLW_1NR_TC
HD_35EDLW_7PR_TC



HD_35EDLW_RP_TC



HD_35EDLW_1N7PR_TC

*Livré avec batterie 3,6 V non-rechargeable Li-SOCI2 (durée de vie 2 ans avec 30 secondes d'intervalles d'enregistrement et sans répéteur).

Enregistreurs Météo - GSM

Enregistreurs GSM/GPRS station météo alimentation externe

Enregistreurs, selon combinaison choisie : de température, d'humidité, de rayonnement solaire, de pluviométrie, de vitesse et de direction du vent, de pression atmosphérique

Jusqu'à 5 entrées avec connecteur M12 pour les sondes des options choisies, à commander séparément (voir page 13).

Transmission des données via e-mail, via FTP et à un serveur HTTP (Cloud).
Alarme acoustique avec buzzer interne et envoi d'e-mail d'alarme et de SMS.
Les fonctions GSM de l'enregistreur de données peuvent être contrôlées à distance en envoyant des messages SMS. Une connexion GPRS TCP / IP directe avec un PC distant connecté à Internet est possible.

Sortie USB. IP67. Ecran LCD. Dim 122 x 120 X 56 mm.
Alimentation externe 7/30 Vdc par secteur ou panneau solaire.

- Champ de mesure température : -40/+105°C (TP350N)
- Champ de mesure HR % : 0/100 % HR (HP3517WTC température et humidité)
- Champ de mesure radiation solaire : 0/2000 W/m² (LP PYRA 03)
- Champ de mesure vitesse de vent : 1/65 m/s (HD54.3)
- Champ de mesure direction du vent : 0/359,9° (HD54.D)
- Pluviométrie (HD2013, HD2015)
- Champ de pression atmosphérique : 300/1100 hPa (option "b" sonde intégrée)

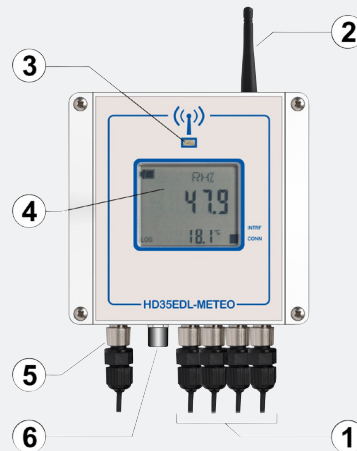
Plages de fonctionnement : -20/+70°C et 0/100 % HR.
Jusqu'à 12 paramètres calculés dans le modèle complet : point de rosée, rayonnement solaire quotidien en Wh/m² (Wh = watt heure), taux de précipitations en mm/h, Vent Chill, rafale de vent, direction du vent dominant.

Livré avec logiciel HD35AP-S pour la configuration de l'enregistreur de données.
Sondes et câble CP23 USB à commander séparément. Carte SIM non incluse.

Référence	Afficheur	Capteur barométrique intégré	Echantillons
HD_33M.GSM	Non	Non	de 128 000 à 440 000
HD_33LM.GSM	Oui	Non	de 128 000 à 440 000
HD_33M4b.GSM	Non	Oui	de 128 000 à 440 000
HD_33LM4b.GSM	Oui	Oui	de 128 000 à 440 000

Options :

W	Antenne externe fixe
X	Antenne externe fixe + protection solaire HD32MT4.6 + serrage HD2003.77/40



- 1 - Connecteurs M12 pour sondes
- 2 - Antenne GSM
- 3 - LED bicolore :
- clignotement rouge = sous tension
- clignotement vert = activité GSM
- 4 - Ecran LCD
- 5 - Alimentation
- 6 - USB

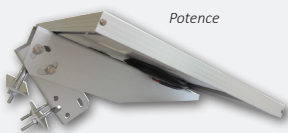
Alimentation par coffret tension réseau

Référence	Désignation
HD_32MT.SWD	Boîtier d'alimentation avec interrupteur 100-240 Vac / 12 Vdc et fixations pour mât Ø 40 mm



Alimentation par panneau solaire

Référence	Désignation
HD_32WSFS12	Bloc d'alimentation IP67 pour panneau solaire avec interface SDI-12, batterie 12 Vdc / 7,2 Ah et régulateur de charge
PANNEAU_SOLAIRE_20W	Kit Panneau Solaire 20W et fixations pour mât (panneau solaire 20W, potence, écrous, brides)



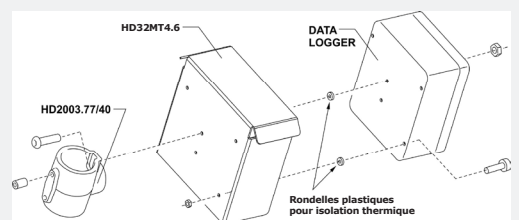
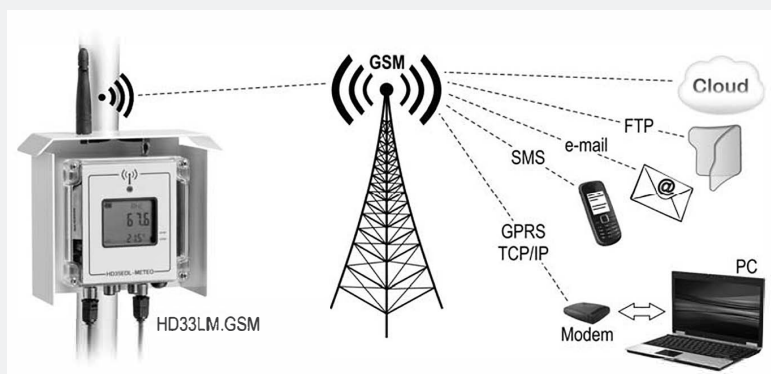
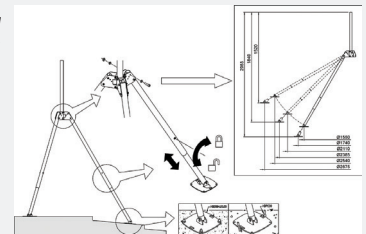
Accessoires

Référence	Désignation
CP_23	Câble mini USB

Mâts de fixation :

HD_2003.77/40	Bride pour mât Ø 40 mm
HD_2005.20	Kit trepied 2 m aluminium
HD_2005.20.1	Kit trepied 3,5 m aluminium

Kit trepied 2 m ou 3,5 m



Enregistreurs Autonomes Radio Etanches IP67

Capteurs de mesure environnementale pour enregistreur météo

Rayonnement solaire

Pyranomètre (rayonnement solaire) seconde classe

ISO 9060. Connecteur volant 4 pôles M12.

Température de fonctionnement : -40/+80°C.

Plage de mesure : 0/2000 W/m².

Dim Ø 80 mm x 104 mm. Câble à commander séparément.



LP_PYRA_03



LP_S3

Référence	Désignation
LP_PYRA_03	Pyranomètre de classe 2 global ISO9060 Plage 0-2000 W/m ² $\mu\text{v/w/m}^2$
LP_S3	Support mural pour sonde photoradio Ø 30 mm
CON_M12_HD35	Connecteur M12 4 pôles

Pluviométrie

Pluviomètre à auget basculant 200 cm²

Résolution standard 0,2 mm (sur demande 0,1 ou 0,5 mm).

Contact de sortie normalement fermé.

Temp. de fonctionnement : +4/+60 °C et -20/+60°C pour le modèle réchauffé.

Alimentation 12 Vdc ou 24 Vdc (uniquement pour le modèle réchauffé).

Référence	Désignation
HD_2015	Pluviomètre à auget 200 cm ² 0.2 impuls (0.1 ou 0.5 sur demande)
Accessoire pour pluviomètre :	
HD_2015.5K1	Kit support + tube 1000 mm (HD2013.5.3 + HD2013.64 + HD2013.66)



Température Hygrométrie

Sondes combinées de température et d'humidité relative pour HD33M et HD35ED

HD3517WTC : NTC 10K Ω , plage -40/+105°C, 0/100 % HR, connecteur 4 pôles M12.

HD3517ETC : Pt100 1/3 Din, plage -40/+150°C, 0/100 % HR, connecteur 8 pôles M12.



Ø 14 mm



HD9007

Accessoires pour sondes de température pour HD33M et HD35ED

Référence	Désignation
HD_9007_A-1	Protection 12 anneaux avec support
HD_9007T26.2	Adaptateur HD9007 pour sonde Ø 14 mm

Lg câble	Lg sonde 135 mm	Lg sonde 150 mm	Lg sonde 150 mm
2 m	HP_3517W_TC1.2	HP_3517W_TC2.2	HP_3517W_TC3.2
	HP_3517E_TC1.2	HP_3517E_TC2.2	HP_3517E_TC3.2
5 m	HP_3517W_TC1.5	HP_3517W_TC2.5	HP_3517W_TC3.5
	HP_3517E_TC1.5	HP_3517E_TC2.5	HP_3517E_TC3.5
10 m	HP_3517W_TC1.10	HP_3517W_TC2.10	HP_3517W_TC3.10
	HP_3517E_TC1.10	HP_3517E_TC2.10	HP_3517E_TC3.10

TC1 (plastique) : L = 135 mm

TC2 (AISI 304) : L = 150 mm

TC3 (plastique) : L = 335 mm

Vitesse Direction du vent

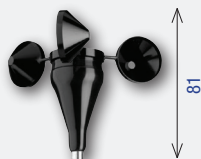
Anémomètre coupelle (vitesse)

Anémomètre météo coupelle 70 m/s.

3 coupelles polycarbonate noire Ø 51 mm.

Température de fonctionnement : -45/+60°C.

Livré avec câble 4 pôles M12 lg 5 mètres CPM12AA4.5.



81

Référence	Sortie	Plage
HD54.3	Impulsion	1-70 m/s

Girouette potentio (direction)

Girouette météo 360°.

Température de fonctionnement : -45/+60°C.

Dim 210 x 120 mm.

Livré avec câble 4 pôles M12 lg 5 mètres CPM12AA4.5.



Référence	Sortie	Plage
HD54.D	Impulsion	360°

Anémomètre ultrason 2 axes modulables : vitesse et direction du vent

Alim 10-30 Vdc.

Sortie fréquence pour la vitesse et potentiométrie pour la direction.

Entrée avec 19 pôles connecteur M23 mâle et 19 pôles connecteur libre M23 femelle.

Boussole intégrée. Plage d'utilisation -40/+60°C. IP66.

Dim Ø 150 mm, mât Ø 40 mm externe et Ø 36 mm interne.

Livré avec HD52.3D-S, logiciel pour configuration de l'appareil et de l'écran et connecteur 19 pôles à souder.



179

Référence	Fonction(s)	Sortie
HD_52.3DAF	Vitesse et direction 0-60 m/s (0,01 m/s) 0/360° (0,1°)	Fréquence et potentiomètre
HD_52.3D...R	Chauffage (alim 15-30 Vdc)	-

Kit de mâts de fixation Ø 60 mm hauteur 2 m à embase

Kit de mâts Ø 60 mm (2 x 900 mm) aluminium anodisé avec platine de fixation et adaptateur mât Ø 60 mm à mât Ø 40 mm (autres modèles nous consulter).

Référence	Désignation
HD_54.1K	Kit de mât Ø 60 mm ht 2 m avec



Accessoire de fixation pour HD54

Traverse de fixation coupelle et girouette

Référence
HD54.9K



Centrales Acquisitions de Données Température

Enregistreurs de Température 8/16 voies

DATALOGGER 8 entrées pour sondes Pt100

Intervalle de mémorisation réglable entre : 1 s, 5 s, 15 s, 30 s, 1 min, 2 min, 5 min, 10 min, 15 min, 30 min ou 1 heure.

Fonctions : horloge, mesure relative, minimum, maximum, moyenne. Affichage simultané des mesures sur les 8 entrées.

Interface série de type RS232C et USB1.1-2.0.

L'appareil permet de mesurer des températures centésimal dans le champ : -199.99/+199.99°C et décimal dans le champ +200/+650°C.

Résolution : 0,01°C (dans plage +/-199,99°C) et 0,1°C dans plage restante.

Alim 4 piles de 1,5 Vdc type C, prise 12 Vdc pour l'alim externe.

IP64. Dim 220 x 180 x 50 mm.

Le kit se compose de l'appareil HD32.7,

4 piles alcalines de 1,5 Vdc type C,

mode d'emploi, logiciel DeltaLog9

et sangle de soutien et de transport.

Les sondes, le support, la mallette

et les câbles doivent être

commandés séparément.



Référence	Afficheur	Entrées	Echantillons
HD_32.7	Oui	8	96 000 par entrée
Accessoire :			
TP_47	Connecteur pour raccordement de tout modèle de sonde Pt100 autre que TP... (SANS module SICRAM)		
TP_471	Module électronique SICRAM pour capteur RTD (Pt100, Pt1000) en 4 fils		

DATALOGGER 8 ou 16 entrées pour sondes Thermocouple type K, J, T, N, R, S, B, E

Intervalle de mémorisation réglable entre : 1 s, 5 s, 15 s, 30 s, 1 min, 2 min, 5 min, 10 min, 15 min, 30 min ou 1 heure.

Fonctions : horloge, mesure relative, minimum, maximum, moyenne.

Affichage simultané de 4 entrées à la fois.

Interface série de type RS232C et USB1.1-2.0.

Plage de mesure entre -200/+1800°C selon le Thermocouple.

Résolution : 0,05°C (dans plage +/-199,95°C) et 0,1°C dans plage restante.

Alim 4 piles de 1,5 Vdc type C, prise 12 Vdc pour l'alim externe

ou alim par port USB du PC. IP64.

Dim 220 x 180 x 50 mm.

Le kit se compose de l'appareil

HD32.8.8 ou HD32.8.16,

4 piles alcalines de 1,5 Vdc type C,

mode d'emploi, logiciel DeltaLog9

et sangle de soutien et de transport.

Les sondes, le support, la mallette et les câbles

doivent être commandés séparément.



Référence	Afficheur	Entrées	Echantillons
HD_32.8.8	Oui	8	800 000 à répartir entre les entrées
HD_32.8.16	Oui	16	800 000 à répartir entre les entrées
Connecteur mini 2 broches plates polarisées, type de thermocouple : X = K, J, S, T, B, plage -50/+210°C (autre sur demande) :			
CMM-(X)			Mâle

Sondes Pt100

Référence	Plage	Désignation
PS5CS/100/10000	-50/+180°C	Ø 6 Lg 100 mm câble 10 m
XPS5T/100/3000	-100/+200°C	Ø 6 Lg 100 câble 3 m
SFCT50-B3-T-4	-50/+260°C	Sonde de contact câble 4 m
PS5SV/100/5000	-50/+400°C	Ø 6 Lg 100 mm câble 5 m
SFR50-B-3-P-365012	-50/+120°C	Ø 6 rac 1/2 G Lg 50 mm câble 3 m

Autres modèles sur demande, nous consulter.

Sondes Thermocouple K

Référence	Type	Lg câble
SFK-PVC-5-4-50-MM	Plongeur Ø 4 lg 50	5 m
FK-PFA-10-MM	Soudure apparente	10 m
SKV-300	Contact velcro	3 m



Câble Pt100

Câble blindé pvc PT100 4 fils (2 blancs 2 rouges) 0,75 mm. Température max 70°C.

Référence
CABLE_RTD_BLIND_X4



Câble Thermocouple

Câble de compensation Thermocouple. Type de thermocouple : X = K, J, S, T, B.

Référence	Câble / Plage
CE_(X)_PB	PVC / -40/+105°C
CE_(X)_TB	Téflon / -40/+250°C
CE_(X)_SV	Soie verre / -40/+450°C

Accessoires pour HD 32.7 et HD 32.8

Référence	Désignation
CP_22	Câble de branchement USB2.0
SWD10	Bloc d'alimentation 100-230 Vac / 12 Vcc pour portable HD



VTRAP32

Référence	Désignation
BAG32.2	Valise de transport pour HD32.7/8 et ses accessoires
HD_32CS	Sangle de support et de transport
VTRAP32	Trepied équipé de 5 postes de fixation sonde HD 3218K



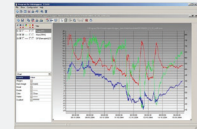
HD32CS

Acquisitions de Données Multiparamètres

Centrale d'acquisition de données entrée analogique

Centrale d'acquisition 16 voies

Programmable par logiciel et directement sur la centrale.
 Alarmes sur chaque voies (Buzzer, signalisation, relais, envoi d'emails, SMS, etc).
 Entrées : température, humidité, pression, tension, courant, résistance, fréquence,
 Tout ou Rien, impulsions, Thermocouples.
 Communication : RS232, RS485, USB, Ethernet, GSM, SMS.
 Intervalle d'enregistrement : 1 s à 24 h.
 Sortie tension 0-5 V. Alim 24 V, 80 mA.
 Dim 215 x 225 x 44 mm.
 Logiciel standard fourni.



Référence	Entrées	Echantillons
MS6D	16	480 000 (2 MB)

Accessoires

Référence	Echantillons
MP042	Interface Ethernet
SWR003	Logiciel «avancé» pour MS6D
A1940	Adaptateur secteur 230 V - 24 V

Enregistreur graphique vidéo et papier

Enregistreur vidéo 6 voies

Il permet l'affichage des données mesurées sur un écran couleur STN 5,7" et le stockage des données archivées sur une carte mémoire Compact Flash.
 Il peut être équipé de 3 ou 6 voies universelles (tension, courant, Thermocouple ou sonde à résistance).
 Les données stockées sur la carte mémoire peuvent être affichées sur l'écran ou sur un micro ordinateur PC via le logiciel fourni avec l'enregistreur.
 Suivant les besoins de l'utilisateur, les données sont stockées au format ASCII afin d'être exploitables directement via un tableur comme Excel ou au format binaire.
 Alim 220-50 V.
 Dim 160 x 144 x 185 mm.



Référence	Entrées	Afficheur
PHF 61B11E10YV	6	Graphique
Option :		
PHL-CF1024	1 GB	Carte mémoire Compact Flash

Afficheurs DATALOGGER multivoies

Afficheurs enregistreurs multivoies (4 ou 8 voies)

Programmables.
 Enregistrement de données dans mémoire 532 K.
 Entrées Courant / Tension / RTD / TC.
 Gamme d'affichage: -999...9999.
 Commutation des entrées manuelle ou automatique.
 Dim 48 x 96 x 105 mm.
 Alim 80-250 Vac/DC.

Référence	Nombre d'entrées
OMU4081000200	4
OMU4081100200	8
Suppléments options :	
4 Relais	
Sortie analogique	
RS485	





Une équipe commerciale à votre écoute en France et à l'Export

- 5** Agences et bureaux commerciaux
Pour toutes vos demandes sur le territoire national
- 1** Service Export
Pour vos besoins sur la zone Européenne
- 2** Agences à l'international
Répondent à vos attentes sur la zone Nord-Africaine, au Maroc et Tunisie

Agence Rhône-Alpes
Parc des Pivolles
9, rue de Catalogne
69153 DECINES Cedex
04 72 15 88 70
contact@c2ai.com

Agence Île de France
86-114 av. Louis Roche Swen
Bâtiment C - Hall 202
92230 GENNEVILLIERS
01 47 91 71 79
paris@c2ai.com

Agence Sud-Ouest
ZI Bernard Moulinet
Rue la Jourdain
24700 MONTPON MENESTEROL
05 53 82 38 28
sudouest@c2ai.com

Bureau Est
Tél. 03 89 31 10 24
mulhouse@c2ai.com

Service Export
Parc des Pivolles
9, rue de Catalogne
69153 DECINES Cedex
+33 (04) 72 15 63 87
export@c2ai.com

Bureau Ouest
Tél. 02 97 49 52 79
ouest@c2ai.com

Maroc
+212 (0)6 61 458 422
maroc@c2ai.com

Tunisie
3, Rue Rayhane Borj
El Baccouche
2080 ARIANA
+(216) 98 173 112
contact@c2ai.tn



Siège social Lyon
9 rue de Catalogne - Parc des Pivolles - 69153 Décines Cedex
+33 (0)4 72 15 88 70 / contact@c2ai.com